

Museen und
Ausstellungen
Hamburg

*Museums and
Exhibitions
Hamburg*

BUCERIUS KUNST FORUM

BUCERIUS KUNST FORUM



Hamburg



NEVER
STOP
WONDERING

1 PASS ▶ 5 HÄUSER



12-MONATE-PASS > 36 € ODER

3-TAGES-PASS > 25 € MEHR DAZU >

WWW.KUNSTMEILE-HAMBURG.DE

VON UND MIT

BUCERIUS
KUNST
FORUM

DEICHTOR
HALLEN
INTERNATIONALE KUNST
UND FOTOGRAFIE
HAMBURG

HAMBURGER
KUNSTHALLE

KUNSTVEREIN
IN
HAMBURG

MK&G

Museum für Kunst
& Gewerbe Hamburg



© Foto: Hernandez für Behörde für Kultur und Medien

Liebe Besucherinnen und Besucher der Hamburger Museen und Ausstellungshäuser,

eine Ausstellung entdecken, durch ein Museum flanieren, bei einer Führung auf unbekannte Werke stoßen – vieles, was eigentlich selbstverständlich ist, war in den letzten Monaten nur eingeschränkt möglich. Die Corona-Pandemie hat uns einmal mehr bewusst gemacht, welchen Wert es hat, in den Kulturinstitutionen unserer Stadt gemeinsam Kunst und Kultur zu erleben. Die Hamburger Museen und Ausstellungshäuser haben engagiert, kreativ und flexibel auf die Herausforderungen reagiert: Mit umfangreichen Hygienekonzepten tun sie alles, um einen Besuch so sicher wie möglich zu machen. Digitale Angebote, die auch am Computer oder Smartphone von zu Hause aus funktionieren, ergänzen das Programm. Und: Attraktive Ausstellungen machen Lust darauf, die Kulturorte wieder zu entdecken. Ich freue mich auf ein Wiedersehen in unseren Museen und Ausstellungshäusern, diesen unverzichtbaren Orten der Begegnung und der Auseinandersetzung mit Kunst und Kultur.

Dear visitors to Hamburg's museums and exhibition venues,

Exploring an exhibition, strolling through a museum, discovering previously unknown works during a guided tour – much of what we actually take for granted has become only possible in a restricted form during recent months. The coronavirus pandemic has once again made us aware of the value of sharing the experience of art and culture in our city's cultural institutions. Hamburg's museums and exhibition venues have reacted in a committed, creative and flexible way to the challenges. With comprehensive hygiene concepts, they are doing their utmost to make visits as safe as possible. Supplementing the range are digital services that also function on computers or smartphones operated from home. And, attractive exhibitions spur us on to revisit these places of culture. I look forward to meeting up again in our museums and exhibition venues, these indispensable sites of encounter and interaction with art and culture.

Dr. Carsten Brosda, Senator für Kultur und Medien
Dr Carsten Brosda, Minister of Culture and Media

Informationen zur Corona-Pandemie

ENTSPANNT UND SICHER INS MUSEUM

GUT ZU WISSEN!

Die Corona-Pandemie hat auch auf die Hamburger Museen und Ausstellungshäuser weitreichende Auswirkungen. Damit ein Besuch auch in Zeiten von Corona sicher und entspannt ist, haben die Kulturinstitutionen umfassende Hygienekonzepte erarbeitet. Diese werden umgehend an städtische Vorgaben angepasst, wenn es neue Regelungen gibt. Zu den Regelungen können zum Beispiel Abstandsgebote gehören. Auf den Internetseiten der Museen und Ausstellungshäuser finden Sie aktuelle Informationen. Hier können Sie sich über die geltenden Regeln und Hygienekonzepte informieren. So schaffen die Hamburger Museen und Ausstellungshäuser beste Voraussetzungen dafür, dass der Museumsbesuch für alle ein entspanntes und sicheres Erlebnis wird.



Hamburger Kunsthalle, © Foto: Hanna Lenz

NICE TO KNOW!

Information on the coronavirus pandemic

A RELAXED AND SAFE MUSEUM VISIT

The coronavirus pandemic also has far-reaching consequences for Hamburg's museums and exhibition venues. To ensure that visits remain safe and relaxed even during the COVID-19 period, the cultural institutions have drawn up comprehensive hygiene concepts. They will be adapted to the city's guidelines as soon as any new regulations are introduced. These regulations may, for example, include distancing rules. You will find up-to-date information on the Internet pages of the museums and exhibition venues, which provide details of the regulations and hygiene measures currently in force. In this way, Hamburg's museums and exhibition venues are creating the best possible conditions to ensure that a visit to the museum will be a relaxed and safe experience for everyone.

INHALT/CONTENTS

KUNSTMUSEEN/ART MUSEUMS

Bargheer Museum	06
Bucerius Kunst Forum	07
Deichtorhallen Hamburg	08
Ernst Barlach Haus	09
Hamburger Kunsthalle	10
Jenisch Haus	11
Kunstverein in Hamburg	12
Museum für Kunst und Gewerbe Hamburg	13
Weitere Kunstmuseen	14

KULTURHISTORISCHE MUSEEN

MUSEUMS OF CULTURAL HISTORY

Altonaer Museum	18
Archäologisches Museum Hamburg	19
Bergedorfer Schloss	20
KomponistenQuartier Hamburg	21
Kramer-Witwen-Wohnung	22
KZ-Gedenkstätte Neuengamme	23
Mahnmal St. Nikolai	24
Museum am Rothenbaum. Kulturen und Künste der Welt (MARKK)	25
Museum der Arbeit	26
Museum für Hamburgische Geschichte	27
Polizeimuseum Hamburg	28
Weitere Kulturhistorische Museen	30

MUSEEN IM HAFEN/MUSEUMS IN THE HARBOUR

Auswanderermuseum BallinStadt Hamburg	40
Hafenmuseum Hamburg	41
Internationales Maritimes Museum Hamburg	42
Museumsschiff Cap San Diego	43
Museumsschiff Rickmer Rickmers	43
Speicherstadtmuseum	44
Weitere Museen im Hafen	46

AUSSTELLUNGS- UND ERLEBNISORTE

EXHIBITIONS AND INTERACTIVE EVENTS

Medizinhistorisches Museum Hamburg	50
Panoptikum – Das Wachsfigurenkabinett	50
Planetarium Hamburg	51
Weitere Ausstellungs- und Erlebnisorte	52

NATUR UND TECHNIK/NATURE AND TECHNOLOGY

Übersicht	58
-----------	----

SERVICE

Impressum	62
Tourist Information/Tourist information	63
Stadtplan/City map	64



Haus gehört zur Kunstmeile Hamburg



Kulturpunkt in der „Kulturpunkte“-App

KUNSTMUSEEN ART MUSEUMS



Museum für Kunst und Gewerbe Hamburg, Leuchter TIDE, 2018, Stuart Haygarth. © Foto: Henning Rogge



Foto: © Benjamin Rantit

BARGHEER MUSEUM

Schwerpunkt des Museums ist die eigene Sammlung von repräsentativen Werken Eduard Bargheers (1901–1979) aus allen Schaffensphasen, die in wechselnden Ausstellungen gezeigt werden. In thematischen Sonderausstellungen werden auch Künstlerinnen und Künstler aus dem näheren Umfeld Bargheers einbezogen. Ergänzt wird das Programm durch die Vorstellung von Stipendiatinnen und Stipendiaten der Eduard Bargheer Stiftung zur Förderung junger Künstler.

The main focus of the museum is its own collection of prestigious works by Eduard Bargheer (1901–1979) from all of his creative phases, which are shown in changing exhibitions. Specially themed shows include artists directly connected with Bargheer. Supplementing the programme are presentations by recipients of scholarships from the Eduard Bargheer foundation for the promotion of young artists.

Eduard Bargheer – Ein anderes Afrika
Eduard Bargheer – A different Africa
Bis/Until 30.05.2021

Termine für weitere Ausstellungen
siehe Website.

See website for details of further exhibitions.

Tagesticket mit dem Jenisch Haus
und dem Ernst Barlach Haus im Jenischpark
Day ticket including Jenisch Haus
and Ernst Barlach Haus in Jenischpark

Bargheer Museum

im Jenischpark
Hochrad 75
22605 Hamburg
Tel. 040 89807097
www.bargheer-museum.de

🕒 Di./Tue.–So./Sun. 11:00–18:00

- 🛍 Shop
- ♿️ Barrierefrei/Disabled access
- 🌐 Siehe Website/See website



Bucerius Kunst Forum. © Bucerius Kunst Forum. Foto: Ulrich Perry

BUCERIUS KUNST FORUM

Im Herzen von Hamburg bietet das Bucerius Kunst Forum seinen Besucherinnen und Besuchern ein hochkarätiges Ausstellungsprogramm und vielfältige Veranstaltungen. Seit Juni 2019 befindet sich das Bucerius Kunst Forum in neuen Räumen am Alten Wall, direkt gegenüber dem Rathausinnenhof. Hinter der historischen Fassade sind hier vier Etagen für die Künste entstanden.

Situated in the centre of Hamburg, Bucerius Kunst Forum offers its visitors a high-quality programme of exhibitions and a diverse selection of events.

Since June 2019, the Bucerius Kunst Forum has been based in new premises on Alter Wall, opposite the courtyard of the city hall. Four storeys behind the historic facade have been redesigned expressly for the arts.

Georges Braque
Tanz der Formen
Georges Braque
Dance of Shapes
Bis/Until 30.04.2021

Moderne Zeiten
Industrie im Blick von Malerei
und Fotografie
Modern Times
*Industrial Themes in Painting
and Photography*
26.06.–26.09.2021

Nolde und der Norden
Nolde and the North
16.10.2021–23.01.2022

Das Bucerius Kunst Forum bietet zu jeder Ausstellung eine Vielfalt digitaler Angebote. *The Bucerius Kunst Forum provides a variety of digital offerings to accompany every exhibition.*

Mehr erfahren/Find out more:
www.buceriuskunstforum.de/digitale-angebote

Bucerius Kunst Forum

Alter Wall 12
20457 Hamburg
Tel. 040 360996-0
www.buceriuskunstforum.de

🕒 Mo./Mon.–So./Sun.
11:00–19:00
Do./Thur. 11:00–21:00

- 🛍 Shop
- ♿️ Barrierefrei/Disabled access
- 🌐 Siehe Website/See website





Foto: © Henning Rogge

DEICHTORHALLEN HAMBURG – INTERNATIONALE KUNST UND FOTOGRAFIE

Die Deichtorhallen Hamburg widmen sich der zeitgenössischen Kunst und der Fotografie. Mit ihren drei Häusern – Halle für aktuelle Kunst, Haus der Photographie und Sammlung Falckenberg – an zwei Standorten und mit einer Ausstellungsfläche von 10.000 qm sind sie eines der größten Ausstellungshäuser dieser Art in Europa.

Deichtorhallen Hamburg is dedicated to contemporary art and photography. Comprising three buildings – the Hall for Contemporary Art, the House of Photography, and the Falckenberg Collection – at two locations with a total area of 10,000 square metres, it constitutes one of the largest exhibition spaces of its kind in Europe.

William Kentridge.
Werkschau/A showcase of his works
23.10.2020–01.08.2021

Family Affairs.
Familie in der aktuellen Fotografie
Family in Current Photography
02.04.–04.07.2021

Tom Sachs. Space Program: Rare Earths
19.09.2021–10.04.2022

Gute Aussichten 2020/2021
Junge deutsche Fotografie
Young German Photography
16.10.2021–16.01.2022

Jack Davison/Omer Fast/Frida Orupabo
02.07.–26.09.2021

Folgen Sie auch unserem digitalen Programm unter/ You can also follow our digital programme at:
www.deichtorhallen.de

Informationen zur Sammlung Falckenberg siehe S. 15.
For more information on the Falckenberg Collection see page 15.

Deichtorhallen Hamburg
Deichtorstraße 1–2
20095 Hamburg
Tel. 040 32103-0
www.deichtorhallen.de

🕒 Di./Tue.–So./Sun.
11:00–18:00
jeden 1. Do. im Monat/
1st Thursday of every month
11:00–21:00

🛒 Shop 🍴 Bistro/Café
♿️ Barrierefrei/Disabled access
€ Siehe Website/See website



Foto: © Andreas Weiss

ERNST BARLACH HAUS – STIFTUNG HERMANN F. REEMTSMA

Im Jenischpark gelegen, einem der schönsten Landschaftsgärten Hamburgs, beherbergt das Ernst Barlach Haus Hauptwerke des expressionistischen Bildhauers Ernst Barlach (1870–1938). Neben der hochkarätigen Sammlung bietet das privat getragene Museum attraktive Ausstellungen zur Kunst der Klassischen Moderne und der Gegenwart sowie die Konzertreihe Klang & FORM.

The Ernst Barlach Haus in the beautiful Jenischpark houses major works by Expressionist sculptor Ernst Barlach (1870–1938). In addition to its outstanding collection, the privately funded museum also features attractive art exhibitions focusing on the period from classic modern to contemporary art as well as the concert series Klang & FORM.

Spechte am Meisenknödel
Die Bildhauereiklasse von Elisabeth Wagner (Muthesius Kunsthochschule Kiel) stellt aus **Woodpeckers on Suet Balls**
Works by Elisabeth Wagner's sculpture class (Muthesius University of Fine Arts and Design)
28.03.–20.06.2021

»Auf Augenblicke frei und glücklich«
Mary Warburg (1866–1934)
Zeichnungen, Pastelle und Plastiken
'Moments of happiness and freedom'
Mary Warburg (1866–1934)
Drawings, pastels and sculptures
04.07.–12.09.2021

Von Dix bis Picasso
Die Sammlung Ernst-Joachim Sorst
From Dix to Picasso
The collection of Ernst-Joachim Sorst
26.09.2021–30.01.2022

Tagesticket mit dem Jenisch Haus und dem Bargheer Museum im Jenischpark
Day ticket including Jenisch Haus and Bargheer Museum in Jenischpark

Ernst Barlach Haus
Jenischpark
Baron-Voght-Straße 50a
22609 Hamburg
Tel. 040 826085
www.barlach-haus.de

🕒 Di./Tue.–So./Sun.
11:00–18:00

🛒 Shop 🍴 Cafeteria
♿️ Teilweise barrierefrei/
Limited disabled access
€ Siehe Website/See website





Foto: © Ralf Suerbaum

HAMBURGER KUNSTHALLE

Die Kunsthalle zählt zu den bedeutendsten Kunstmuseen in Deutschland. Ihre international einzigartige Sammlung mit Kunst aus acht Jahrhunderten und ihre renommierten Ausstellungen locken hunderttausende Besucherinnen und Besucher an: Meisterwerke u.a. von Meister Bertram, Rembrandt, C.D. Friedrich, Manet, Liebermann, Munch, der „Brücke“, Bruce Nauman oder Sigmar Polke.

The Kunsthalle ranks among Germany's leading art museums. Its internationally unique collection featuring art from eight centuries and its renowned exhibitions attract hundreds of thousands of visitors. Among its masterpieces are works by Meister Bertram, Rembrandt, C.D. Friedrich, Manet, Liebermann, Munch, the "Brücke" group of artists, Bruce Nauman and Sigmar Polke.

SERIEN

Druckgraphik von Warhol bis Wool
SERIES
Prints from Warhol to Wool
16.04.–15.08.2021

Raffael. Wirkung eines Genies
Raphael. *The Impact of a Genius*
04.06.–26.09.2021

TOYEN

24.09.2021–13.02.2022

Klasse Gesellschaft

Alltag im Blick niederländischer Meister.
Mit Lars Eidinger und Stefan Marx
Class Society
Everyday Life as Seen by Dutch Masters.
With Lars Eidinger and Stefan Marx
26.11.2021–27.03.2022

Hamburger Kunsthalle

Glockengießerwall 5
20095 Hamburg
Tel. 040 428131-200
www.hamburger-kunsthalle.de

🕒 Di./Tue.–So./Sun.
10:00–18:00
Do./Thur.
10:00–21:00

🛍 Shop 🍴 Restaurant/Café
♿ Barrierefrei/Disabled access
€ Siehe Website/See website



Das denkmalgeschützte Jenisch Haus von 1834. © SHMH. Foto: Single Hashelder

JENISCH HAUS

Die Parkvilla, der ehemalige Landsitz des Hamburger Senators Martin Johan Jenisch, wurde 1831-34 nach Entwürfen von Franz Gustav Forsmann und Karl Friedrich Schinkel errichtet. Gelegen in einem der schönsten Landschaftsparks, zeigt sie prächtige Säle mit Möbeln und Kunsthandwerk aus der Erbauungszeit sowie wechselnde Sonderausstellungen.

Formerly the country estate of the Hamburg senator Martin Johan Jenisch, this park villa was built in 1831-34 to plans by Franz Gustav Forsmann and Karl Friedrich Schinkel. Located in one of the most beautiful landscaped parks, it presents magnificent rooms furnished and decorated with arts and crafts in the style of the period as well as changing special exhibitions.

Werkmeisters Welt

Ein Künstler und seine Sammlung
Werkmeister's World
An artist and his collection
22.03.–18.10.2021

Gesamtkunstwerke

Architektur von Arne Jacobsen und Otto Weitling in Deutschland
Total artworks
Architecture by Arne Jacobsen and Otto Weitling in Germany
15.11.2021–18.04.2022

Kammerkonzerte im Weißen Saal, Sommerfest, Marionettentheater
Thomas Zürn:
Alle Infos und Programme unter shmh.de

Chamber concerts in the White Hall, summer festival, Thomas Zürn puppet theatre:
Full info and programme details at shmh.de

Tagesticket mit dem Ernst Barlach Haus und dem Bargheer Museum im Jenischpark
Day ticket including Ernst Barlach Haus and Bargheer Museum in Jenischpark

Stiftung Historische Museen Hamburg Jenisch Haus

Baron-Voght-Straße 50
22609 Hamburg
Tel. 040 828790
www.shmh.de

🕒 Mo./Mon., Mi./Wed.–So./Sun.
11:00–18:00

🛍 Shop 🍴 Restaurant/Café
€ Siehe Website/See website





Foto: © Fred Dott

KUNSTVEREIN IN HAMBURG

Seit 1817 widmet sich der Kunstverein in Hamburg der Präsentation und Vermittlung junger, künstlerischer Positionen ihrer Zeit und dient als Plattform für die konstruktive Auseinandersetzung über innovative Wege in der Kunst. Der Verein ist der Förderung jener Künstlerinnen und Künstler verpflichtet, die heute produzieren und das kulturelle Erbe der Zukunft mitgestalten.

Since 1817, the Kunstverein in Hamburg has been dedicated to the presentation and communication of upcoming, artistic positions of the particular time, serving as a platform for the constructive examination of new directions in art. The Kunstverein in Hamburg was and is continually dedicated to supporting those artists who produce work today and help design the cultural heritage of tomorrow.

Carnavalesca – Was Malerei sein könnte
Carnavalesca – What Painting Might Be
06.03.–02.05.2021

Albert Serra – The Three Little Pigs
29.05.–25.07.2021

Peter Ernst Eiffe & Friends
29.05.–25.07.2021

PROOF OF STAKE –
Technologische Behauptungen

PROOF OF STAKE –
Technological Claims
14.08.–24.10.2021

MAGAZINE
(Veranstaltungsreihe/Programme of events)
14.08.–24.10.2021

Korakrit Arunanondchai
13.11.2021–13.02.2022

Folgen Sie auch unserem digitalen
Programm unter: www.kunstverein.de
You can also view our digital programme at:
www.kunstverein.de

Kunstverein in Hamburg
Klosterwall 23
20095 Hamburg
Tel. 040 322157
www.kunstverein.de

🕒 Di./Tue.–So./Sun. und
Feiertage/*and public holidays*
12:00–18:00

🍴 Restaurant/Café
♿️ *Barrierefrei/Disabled access*
€ *Siehe Website/See website*



MK&G / Foto: © Marcelo Hernández

MUSEUM FÜR KUNST UND GEWERBE HAMBURG

Das Museum für Kunst und Gewerbe Hamburg ist eines der führenden Museen für Gestaltung in Europa. Die Sammlungen reichen von der Antike bis zu den Innovationen der Gegenwart. Sie umfassen europäische, mediterrane, ostasiatische und islamische Kulturräume. Spektakuläre Sonderausstellungen und Projekte zu zeitgenössischen Diskursen machen das MK&G zu einem der beliebtesten Museen Hamburgs.

The Museum für Kunst und Gewerbe Hamburg is one of Europe's leading museums for design. The collections range from antiquity up to the innovations of the present day. They cover European, Mediterranean, East Asian and Islamic cultural regions. Spectacular temporary exhibitions and projects on contemporary discourses make the MK&G one of Hamburg's most popular museums.

Life on Planet Orsimanirana
Bis/Until 25.07.2021

Heimaten
11.06.2021–09.01.2022

Janosch
08.10.2021–20.03.2022

Digitale Angebote zu unseren
Sammlungen und Ausstellungen
finden Sie auf:
www.mkg-hamburg.de

You will find digital services connected
to our collections and exhibitions at:
www.mkg-hamburg.de

Museum für Kunst und
Gewerbe Hamburg
Steintorplatz
20099 Hamburg
Tel. 040 428134-880
www.mkg-hamburg.de

🕒 Di./Tue.–So./Sun. 10:00–18:00
Do./Thur. 10:00–21:00

🛍️ Shop 🍴 Restaurant/Café
♿️ *Barrierefrei/Disabled access*
€ *Siehe Website/See website*



FABRIK DER KÜNSTE

Auf insgesamt 500 qm präsentiert die Fabrik der Künste Ausstellungen, Konzerte, Tanz, Schauspiel, Lesungen und Kulturwochen.

With a total area of 500 m², the Fabrik der Künste presents exhibitions, concerts, dance, theatre and cultural weeks.

Kreuzbrook 10/12
20537 Hamburg

www.fabrikderkuenste.de

Tel. 040 86685717

🕒 Die Öffnungszeiten erfragen Sie bitte telefonisch/
Please phone for opening hours

€ Siehe Website/
See website for prices

FREIE AKADEMIE DER KÜNSTE IN HAMBURG

Neben Ausstellungen gibt es Veranstaltungen aus den Bereichen Musik, Literatur, Architektur, Theater, Fotografie u.v.m.

Alongside exhibitions, there are also events from the fields of music, literature, architecture, theatre, photography and much more besides.

Klosterwall 23
20995 Hamburg

www.akademie-der-kuenste.de

Tel. 040 324632

🕒 Di./Tue.–So./Sun.
10:00–17:00

♿ Barrierefrei/Disabled access

€ Siehe Website/
See website for prices

KUNSTHAUS HAMBURG

Das Kunsthaus Hamburg ist ein Zentrum für zeitgenössische Kunst und Ort der Kommunikation.

Kunsthaus Hamburg is a centre for contemporary art and a space of communication.

Klosterwall 15
20095 Hamburg

www.kunsthaushamburg.de

Tel. 040 335803

🕒 Di./Tue.–So./Sun.
11:00–18:00

€ Siehe Website/
See website for prices



Making Kin, Installationsansicht,
Kunsthaus Hamburg 2020, © Foto: Hayo Heye

WEITERE KUNSTMUSEEN

KUNSTVEREIN HARBURGER BAHNHOF

Der Kunstverein Harburger Bahnhof versteht sich als Bühne für die Auseinandersetzung mit den Ergebnissen aktuellen künstlerischen Schaffens.

The Kunstverein Harburger Bahnhof is conceived as a forum for critically investigating the results of current artistic activity.

Eingang im Fernbahnhof Harburg, oberhalb der Treppen zu den Gleisen 3 und 4.

Entrance inside Harburg rail station, above stairway to platforms 3 and 4.

Hannoversche Straße 85
21079 Hamburg

www.kvhbf.de

Tel. 040 76753896

🕒 Mi./Wed.–So./Sun.
14:00–18:00

♿ Barrierefrei/Disabled access

€ Eintritt frei/Admission free



© Foto: Henning Rogge/Deichtorhallen Hamburg

SAMMLUNG FALCKENBERG/DEICHTORHALLEN HAMBURG

Sammlung von Werken der Kunst der Moderne und der zeitgenössischen Kunst.

Collection of works of modern and contemporary art.

Wilstorfer Straße 71, Tor 2
21073 Hamburg-Harburg

www.deichtorhallen.de/sammlung-falckenberg

Tel. 040 32506762

🕒 Informationen zu den Besuchsmöglichkeiten und Ausstellungen siehe Website/
See website for information on the opening times and exhibitions

♿ Teilweise barrierefrei/
Limited disabled access



Kunstverein Harburger Bahnhof, Installation der „Lunchshow“ von Phung-Tien Phan, © Foto: Maik Gräf

MORE ART MUSEUMS

KULTURHISTORISCHE MUSEEN MUSEUMS OF CULTURAL HISTORY





Außenansicht des Altonaer Museums. © SHMH. Foto: Sinje Hascheider

ALTONAER MUSEUM

Zwischen dem Altonaer Bahnhof, der Elbe und dem quirligen Trendviertel Ottensen liegt das Altonaer Museum. Die Sammlung bietet facettenreiche Blicke auf die Kunst- und Kulturgeschichte Norddeutschlands vom 18. Jahrhundert bis zur Gegenwart. Ein weiterer Schwerpunkt ist die Kinderkultur: Forschen, lernen und verstehen kann man im KINDEROLYMP und im KINDERBUCHHAUS.

Altonaer Museum is located very close to Altona station, not far from the River Elbe, and borders Hamburg's lively 'in' district of Ottensen. The collection offers a diversified look at art and cultural history in north Germany from the 18th century up to the present. Another main focus of the museum is children's culture: the KINDEROLYMP and KINDERBUCHHAUS are places of exploration, learning and understanding for children.

Fisch. Gemüse. Wertpapiere.

Fide Struck fotografiert Hamburg 1930-33
Fish, vegetables, securities.
Fide Struck photographs Hamburg 1930-33
Bis/Until 12.04.2021

Glaubensfreiheit.

Gegeben und gefordert – seit 1601
Freedom of faith.
Granted and demanded – since 1601
Bis/Until 21.06.2021

Wunderkammer

Suchen, sammeln, spielen
Chamber of wonders
Search, collect, play
Eröffnungswochenende/Opening weekend
23.-24.10.2021

Close-Up Hamburg

125 Jahre Film- und Kinogeschichte(n)
Close-Up Hamburg
125 Years of Film and Cinema History
Herbst/Autumn 2021 –
Sommer/Summer 2022

Stiftung Historische Museen Hamburg
Altonaer Museum
Museumstraße 23
22765 Hamburg
Tel. 040 428135-0
www.shmh.de

🕒 Mo./Mon., Mi./Wed. – Fr./Fri.
10:00–17:00
Sa./Sat., So./Sun.
10:00–18:00

🛍️ Shop 🍴 Café
♿️ Barrierefrei/Disabled access
💶 Siehe Website/See website



Blick in die Ausstellung. © AMH

ARCHÄOLOGISCHES MUSEUM HAMBURG

Das Archäologische Museum Hamburg ist eines der bedeutendsten archäologischen Regionalmuseen und präsentiert einen lebendigen und faszinierenden Blick auf die Vor- und Frühgeschichte Norddeutschlands. Im „ArchäoLOGICUM“ finden regelmäßig Mitmachaktionen wie „Feuermachen auf Steinzeitart“ und „Höhlenmalerei“ statt.

The Archäologisches Museum Hamburg is one of the most important regional archaeological museums and presents a lively and fascinating view of prehistory and early history in north Germany. The "ArchäoLOGICUM" is a regular venue for interactive events such as "Making fire – Stone-Age style" and "Cave painting".

Gladiatoren – Helden des Kolosseums
Gladiators – Heroes of the Colosseum
Bis/Until 17.10.2021
(Unter Vorbehalt/Subject to confirmation)

Besuchen Sie uns online unter amh.de:
Digitale Ausstellungen und 3D-Rundgänge laden zu einem Streifzug durch das Museum ein.

Visit us online at amh.de:
digital exhibitions and 3D guided tours beckon you to take a stroll through the museum.

Archäologische Ausstellung
Archaeological exhibition
Harburger Rathausplatz 5
21073 Hamburg
Tel. 040 42871-2497
www.amh.de

🕒 Di./Tue. – So./Sun.
10:00–17:00
💶 Siehe Website/See website

Sonderausstellungen
Special exhibitions
Museumsplatz 2
21073 Hamburg
Tel. 040 42871-3609
www.amh.de

🛍️ Shop 🍴 Restaurant/Café
♿️ Teilweise barrierefrei/
Limited disabled access





© Bergedorfer Museumslandschaft

BERGEDORFER SCHLOSS

Das Bergedorfer Schloss ist das einzige erhaltene Schloss von Hamburg. Es liegt mitten in einem denkmalgeschützten Park. Die Dauerausstellung zeigt die Geschichte Bergedorfs. Parallel gibt es wechselnde Sonderausstellungen zu spannenden Gesellschaftsthemen und auch Kunstschauen lokaler Künstlerinnen und Künstler. Abends lädt das Museum regelmäßig zu Konzerten ein. Im Sommer findet im Hof Freiluftkino statt.

Bergedorfer Schloss is Hamburg's only preserved palace. It enjoys an idyllic location in the centre of a listed park. The permanent exhibition displays the history of Bergedorf and is accompanied by changing temporary exhibitions on fascinating social topics as well as shows by local artists. In the evenings, the museum regularly hosts concerts, while the courtyard is home to an open-air cinema in the summer.



Bergedorfer Schloßstraße 4
21029 Hamburg
Tel. 040 42891 2509
www.bergedorfer-museumslandschaft.de

🕒 Di./Tue.–So./Sun. 11:00–17:00

🛍 Shop ☕ Café

€ Siehe Website/See website



Hagenbeck

Hamburgs tierisches Original

**Für alle Hamburg-Entdecker:
Die ganze Welt
an einem Ort.**



© KomponistenQuartier, Foto: Arnd Hoffmann

KOMPONISTENQUARTIER HAMBURG

In historischem Ambiente präsentiert das Museumsensemble KomponistenQuartier Aspekte des Musiklebens Hamburgs vom Anfang des 18. Jahrhunderts bis 1900. Im Fokus der Inszenierung von Räumen, Exponaten und Audio-Video-Stationen stehen Leben und Werk von sieben bedeutenden Persönlichkeiten der Musikgeschichte, die biografisch eng mit Hamburg verbunden sind.

From its historic setting, the KomponistenQuartier ensemble of museums presents aspects of Hamburg's musical life from the early 18th century up to 1900. The rooms, exhibits and audio/video presentations are designed to showcase the life and work of seven important personalities from the history of music whose lives are closely connected with Hamburg.

Dauerausstellungen zu den Komponisten/ Permanent exhibitions on the composers:

Georg Philipp Telemann (1681–1767)

Carl Philipp Emanuel Bach (1714–1788)

Johann Adolf Hasse (1699–1783)

Fanny Mendelssohn (1805–1847)

Felix Mendelssohn (1809–1847)

Johannes Brahms (1833–1897)

Gustav Mahler (1860–1911)

KomponistenQuartier Hamburg

Peterstraße 29–39

20355 Hamburg

Tel. 040 63607882

www.komponistenquartier.de

Führungen/ Guided tours:

info@komponistenquartier.de

🕒 Di./Tue.–So./Sun.
10:00–17:00

🛍 Shop ☕ Café

♿ Teilweise barrierefrei/
Limited disabled access

€ Siehe Website/See website





© SHMH, Museum für Hamburgische Geschichte, Foto: Michael Zapf

KRAMER-WITWEN-WOHNUNG

Die Krameramts-Stuben am Hamburger Michel sind die letzte erhaltene Wohnhofanlage aus dem 17. Jahrhundert. Hier zeigt sich Alltagskultur des Lebens vergangener Jahrhunderte. Die Einrichtung im Biedermeierstil strahlt ein Flair von Ruhe und Gemütlichkeit aus, erinnert aber ebenso an die alltäglichen Schwierigkeiten zu einer Zeit ohne modernen Komfort.

The Krameramts-Stuben at the foot of the church of St Michael (known as the Michel) date back to the 17th century. The last remaining survivor of these courtyard complexes shows how people lived in bygone centuries. Furnishings in Biedermeier style radiate a peaceful and cosy atmosphere but also recall the difficulties of everyday life at a time when most creature comforts were lacking.

Besonderheiten:

Die Kramer-Witwen-Wohnung ist umgeben von kleinen Geschäften zum Stöbern, etwa einem Antiquariat, einem gut sortierten Teekontor und einem Coffee-Shop. Außerdem gibt es ein Restaurant mit Hofcafé.

Special features:

The Kramer-Witwen-Wohnung complex is surrounded by tiny shops worth browsing, which include an antiques shop, a tea shop and a coffee shop. A restaurant and courtyard cafe provide refreshments.

Stiftung Historische Museen Hamburg
Kramer-Witwen-Wohnung
 Krayenkamp 10
 20459 Hamburg
 Tel. 040 37501988
www.shmh.de

🍴 Restaurant/Café

🕒 Apr./Apr.–Okt./Oct.:
 Mo./Mon., Mi./Wed.–Fr./Fri.
 10:00–17:00
 Sa./Sat., So./Sun.
 10:00–18:00
 Nov./Nov.–März/Mar.:
 Sa./Sat., So./Sun. 10:00–17:00

€ Siehe Website/See website



© KZ-Gedenkstätte Neuengamme 2016, Foto: Emily Mohney

KZ-GEDENKSTÄTTE NEUENGAMME

Die KZ-Gedenkstätte Neuengamme befindet sich auf dem Gelände des größten ehemaligen nationalsozialistischen Konzentrationslagers in Nordwestdeutschland. Mehrere Ausstellungen dokumentieren die Geschichte des Ortes und das Leid der über 100.000 Menschen, die dort inhaftiert waren. Rundwege erschließen das weiträumige Gelände und führen an siebzehn historischen Gebäuden vorbei.

Located on the site of what was once the largest Nazi concentration camp in northwest Germany, the Neuengamme Concentration Camp Memorial contains several exhibitions documenting the history of the site and the suffering of the more than 100,000 people imprisoned here. Visitors can walk through the extensive grounds and view the seventeen historic buildings remaining from the period.

Fünf Dauerausstellungen

Five permanent exhibitions

Führungen für Schulklassen und Gruppen

Guided tours for school classes and groups

Selbsterkundung:

Audioguide (Ausleihe am Service-Point) sowie „Neuengamme“ Smartphone App

Self-guided tour options:

Audio guide for hire from the Service Point and "Neuengamme" smartphone app

Virtueller Rundgang/Panoramic tour:

www.kz-gedenkstaette-neuengamme.de/360tour

Digitale Angebote/Digital services:

www.kz-gedenkstaette-neuengamme.de/service/digitales/

KZ-Gedenkstätte Neuengamme

Jean-Dolidier-Weg 75
 21039 Hamburg
 Tel. 040 42813-1500
www.kz-gedenkstaette-neuengamme.de

€ Siehe Website/See website

🕒 Mo./Mon.–Fr./Fri. 09:30–16:00
 Sa./Sat., So./Sun.:
 Apr./Apr.–Sept./Sept.
 12:00–19:00
 Okt./Oct.–März/Mar.
 12:00–17:00

🛒 Shop ☕ Café

♿ Barrierefrei/Disabled access





Mahnmahl St. Nikolai © Foto: Dörte Haß

MAHNMAL ST. NIKOLAI

Das Mahnmahl St. Nikolai in der Ruine der im Zweiten Weltkrieg zerstörten früheren Hauptkirche ist heute Erinnerungsort für die Opfer von Krieg und Gewaltherrschaft. Das Kellergewölbe beherbergt ein Museum. Ein besonderes Erlebnis ist die Fahrt mit dem in den erhaltenen Turm eingebauten gläsernen Panoramalift zur Aussichtsplattform in 76 Meter Höhe.

Mahnmahl St. Nikolai located in the ruins of the former main church now serves as a place to commemorate the victims of war and tyranny, with its vaulted cellar housing a museum. An added attraction is the ride in the glass panorama lift installed in the preserved tower, which takes visitors up to the viewing platform 76 metres above the ground.

Gomorrha 1943 – Die Zerstörung Hamburgs im Luftkrieg
Die moderne Dauerausstellung im beeindruckenden historischen Kellergewölbe informiert über die Zerstörung Hamburgs im Zweiten Weltkrieg sowie die Ursachen und Folgen der Luftangriffe. Darüber hinaus wird die wechselvolle Geschichte der ehemaligen Hauptkirche St. Nikolai seit dem Mittelalter dargestellt.

Gomorrha 1943 – Hamburg's Destruction through Aerial Warfare
The modern permanent exhibition in the impressive historic vaulted cellar supplies information on the bombardment of Hamburg in the Second World War as well as the causes and consequences of the air raids. Also portrayed is the chequered history of the city's former principal church of St Nicholas.

Mahnmahl St. Nikolai
Willy-Brandt-Str. 60
20457 Hamburg
Tel. 040 371125
www.mahnmahl-st-nikolai.de

🕒 Mai/May–Sept./Sept.
tägl./daily 10:00–18:00
Okt./Oct.–Apr./Apr.
tägl./daily 10:00–17:00

♿ Barrierefrei/Disabled access
€ Siehe Website/See website



© MARKK, Foto: Paul Schimweg

MUSEUM AM ROTHENBAUM KULTUREN UND KÜNSTE DER WELT (MARKK)

Das MARKK zählt zu den großen ethnographischen Museen Europas. In seiner über 130-jährigen Geschichte wurden bemerkenswerte Sammlungen zusammengetragen, die Gegenstände aus allen Erdteilen umfassen. Die Ausstellungen ermöglichen einen Einblick in die Vielfalt der Kulturen und Künste der Welt. Das Begleitprogramm schafft Räume für kulturelle Begegnung und Wertschätzung.

MARKK is one of the largest museums of ethnography in Europe. During its more than 130-year history, it has seen remarkable collections assembled, which include exhibits from all corners of the earth. The exhibitions provide an insight into the diversity of the world's arts and cultures. The accompanying programme creates spaces for cultural encounters and appreciation.

Erste Dinge
Rückblick für Ausblick

First Things
Looking back to look forward

Ausgezeichnet:
Künstlerinnen des Inventars
Distinguished:
Women Artists of the Inventory

Besuchen Sie uns online auf Facebook, Instagram und Youtube sowie auf markk-hamburg.de!

Visit us online on Facebook, Instagram and Youtube and also at markk-hamburg.de

Zwischenraum – MARKK in Motion!
Raum für wechselnde Kurzausstellungen und Veranstaltungen
Programm siehe markk-hamburg.de

A Space Between – MARKK in Motion!
Space for changing temporary exhibitions and events
See markk-hamburg.de for programme

**Museum am Rothenbaum
Kulturen und Künste der Welt**
Rothenbaumchaussee 64
20148 Hamburg
Tel. 040 428879-0
www.markk-hamburg.de

🕒 Di./Tue.–So./Sun.
10:00–18:00
Do./Thur. 10:00–21:00

🍴 Restaurant/Café
♿ Teilweise barrierefrei/
Limited disabled access
€ Siehe Website/See website



Do./Thur. 16:00–21:00 freier Eintritt/Admission free



TRUDE, Museum der Arbeit, © SHMH, Foto: Susanne Dupont

MUSEUM DER ARBEIT

Wo früher in einer Fabrik aus Kautschuk Hartgummikämme gefertigt wurden, wird heute die Hamburger Industrie- und Technikgeschichte des 19. und 20. Jahrhunderts gezeigt in Druckerei, Handelskontor oder Metallwerkstatt. Museumswerkstätten laden zum Mitmachen ein. Wechselnde Sonderausstellungen beschäftigen sich mit aktuellen Fragen rund um das Thema Arbeit.

The former site of a factory producing hard-rubber combs now displays the history of industry and technology in Hamburg during the 19th and 20th centuries in premises for printing, trading and metal-working. Museum workshops offer a hands-on experience, while changing special exhibitions examine current issues concerning the world of work.

Grenzenlos.

Kolonialismus, Industrie und Widerstand
Boundless.

Colonialism, industry and resistance
Bis/Until 18.07.2021

Holz bewegt.

Norddeutscher Nachwuchswettbewerb
Wood Moves.

North German competition for young carpenters
24.03.2021–10.05.2021

Bis einer heult.

Über Konflikte, Streit und Veränderungen
Until the crying starts.

About conflicts, struggles and change
27.10.2021–Mai/May 2022

Kunst-, Design- und Flohmärkte oder die Musikfeste auf dem Museumshof: alle Veranstaltungen unter shmh.de

Events include art, design and flea markets as well as music festivals in the museum courtyard. Full list at shmh.de

Stiftung Historische Museen Hamburg
Museum der Arbeit
Wiesendamm 3
22305 Hamburg
Tel. 040 428133-0
www.shmh.de

🕒 Mo./Mon.
10:00–21:00
Mi./Wed.–Fr./Fri.
10:00–17:00
Sa./Sat., So./Sun.
10:00–18:00

🛍 Shop 🍴 Restaurant/Café
♿ Barrierefrei/Disabled access



€ Siehe Website/See website



Museum für Hamburgische Geschichte, © SHMH, Foto: Single Hashelder

MUSEUM FÜR HAMBURGISCHE GESCHICHTE

Das von Fritz Schumacher konzipierte und 1922 am Holstenwall eröffnete Museumsgebäude ist heute das größte stadthistorische Museum Deutschlands. Die umfangreiche Sammlung reicht von den Anfängen Hamburgs um 800 bis zur Gegenwart. Wechselnde Sonderausstellungen zu regionalen Themen und vielfältige Veranstaltungen ergänzen das Programm.

Designed by Fritz Schumacher and opened in 1922 in Holstenwall, the building is now Germany's largest museum of urban history. The extensive collection dates from the beginnings of Hamburg around the year 800 and extends up to the present day. Changing temporary exhibitions on regional topics and a wide range of events supplement the programme.

Erinnerungsmosaik.

Zur Wahrnehmung und Erzählung von Geschichte.

Ein Projekt der Künstlerin
Dagmar Nettelmann Schuldt
Mosaic of memories.

On the perception and narration of history.

*A project by the artist
Dagmar Nettelmann Schuldt*
25.02.–14.06.2021

„...eine künstlerisch begabte Persönlichkeit“

Der Fotograf Max Halberstadt
„...an artistically gifted personality“
The photographer Max Halberstadt
07.05.–15.11.2021

Phantastisches für die ganze Familie:

Führungen, Konzerte, Workshops,
eine Modelleisenbahn, spannende
Veranstaltungen und Sonderausstellungen

Fantastic treats for the entire family:

Guided tours, concerts, workshops, a model railway, exciting events and special exhibitions

Stiftung Historische Museen Hamburg
Museum für Hamburgische Geschichte
Holstenwall 24
20355 Hamburg
Tel. 040 428132-100
www.shmh.de

🕒 Mo./Mon., Mi./Wed.–Fr./Fri.
10:00–17:00
Sa./Sat., So./Sun.
10:00–18:00

🛍 Shop 🍴 Restaurant/Café
♿ Barrierefrei/Disabled access
€ Siehe Website/See website





© Polizeimuseum Hamburg

POLIZEIMUSEUM HAMBURG

Im größten Polizeimuseum Deutschlands erleben Besucherinnen und Besucher polizeilichen Alltag hautnah. Hier können die Methoden der Kriminaltechnik ausprobiert werden. Geschichte und Gegenwart der Hamburger Polizei werden ebenso spannend erzählt und präsentiert wie die acht spektakulärsten Kriminalfälle der Hansestadt. Kommissare mit langjähriger Berufserfahrung führen durch die Ausstellungen.

Visitors to Germany's largest police museum can gain first-hand experience of an officer's everyday work. The museum offers them a chance to try out techniques used in forensic science. Past and present of the Hamburg Police Force are explained and presented in a stimulating manner along with the city's eight most spectacular crimes. Experienced police officers are on hand to guide visitors through the exhibitions.

Was ist los im Polizeimuseum?
What's going on in the Polizeimuseum?

Suchspiel, Ermittlerspiel und Polizei-Rallyes für Kinder und Jugendliche
Treasure hunts, rallies and detective games for children of all ages

Virtuelle Erlebnisse in Streifenwagen und Hubschrauber
Virtual experiences in patrol cars and helicopters

Phantombilder am Computer erstellen
Drawing an identikit picture on the computer

Mehrsprachiger Audioguide
Multilingual audio guide

Lesungen und Gespräche im Krimisalon
Readings and discussions in the detective lounge

Polizeimuseum Hamburg

Carl-Cohn-Straße 39
22297 Hamburg
Tel. 040 4286-68080

www.polizeimuseum.hamburg

🕒 Di./Tue.–Do./Thur.,
So./Sun.
11:00–17:00

♿ Barrierefrei/Disabled access

€ Siehe Website/See website



Einfach ins Museum!

Wir buchen für Sie:

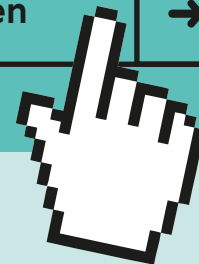
- ✓ vielfältige Führungen
- ✓ Gruppenangebote
- ✓ Kindergeburtstage

In 29 Museen,
Ausstellungshäusern
und Gedenkstätten
in Hamburg.

Discover
29 museums, memorial
sites and exhibition halls
on guided tours for any
groups. Contact us
for information and
booking.

Museumsdienst-Hamburg.de

Angebote suchen



**MUSEUMS
DIENST**
Hamburg

WEBSITE museumsdienst-hamburg.de

E-MAIL info@museumsdienst-hamburg.de

TELEFON 040 428 131 0

ALSTERTAL-MUSEUM

Gezeigt werden Exponate aus dem Oberalster-Raum. Thema der Dauerausstellung ist u.a. die spannende Geschichte des adligen Gutes Wellingsbüttel.

On display are exhibits from the upper reaches of the River Alster. One topic in the permanent exhibition is the fascinating history of the aristocratic estate of Wellingsbüttel.

im Torhaus Wellingsbüttel
Wellingsbüttler Weg 75a
22391 Hamburg

www.alsterverein.de

Tel. 040 5366679

☉ Sa./Sat., So./Sun.
11:00–13:00 und/and
15:00–17:00

€ Eintritt frei/Admission free



Wilhelm Ohm „Große Panthea“ 1962, © Atelier Ohm

ATELIER UND STIFTUNG OHM

Die Stiftung umfasst eine der europaweit bedeutendsten Kostüm-Sammlungen sowie Gemälde und Meisterzeichnungen von der Neuzeit bis zum 20. Jahrhundert.

The foundation maintains one of Europe's most important costume collections as well as paintings and master drawings from the modern age up to the 20th century.

Röntgenstraße 57
22335 Hamburg

www.stiftung-ohm.de
www.atelier-ohm.de

Tel. 040 598746

☉ Herbstausstellung
Autumn exhibition
12.09.–19.12.2021
Sa./Sat. 15:30–17:30
So./Sun. 11:00–13:00
und nach Vereinbarung/
and by arrangement

€ Freiwillige Spende/
Admission free - donations welcome



© Alsterverein, Andreas Garrels

WEITERE KULTURHISTORISCHE MUSEEN

DEUTSCHES MALER- UND LACKIERER-MUSEUM

In einem früheren Landhaus aus dem 17. Jahrhundert wird die über 800jährige Geschichte des Malerhandwerks präsentiert.

A former country house from the 17th century presents the history of the painter's craft dating back more than 800 years.

Billwerder Billdeich 72
22113 Hamburg

www.malermuseum.de

Tel. 040 7338706

Gruppenanmeldung/
Group reservation
Tel. 040 343887

☉ Febr./Feb.–Nov./Nov.:
Sa./Sat., So./Sun.
14:00–17:00

€ Siehe Website/
See website for prices



© Deutsches Maler- und Lackierer-Museum.
Foto: Maja Kunze

DEUTSCHES ZOLLMUSEUM

Eine moderne Inszenierung und ein spannender interaktiver Bereich vermitteln den Gästen alles Wissenswerte über 2.000 Jahre Zollgeschichte.

A modern presentation and a fascinating interactive area tell visitors all they need to know about more than 2,000 years of customs history.

Alter Wandrahm 16
20457 Hamburg

www.museum.zoll.de

Tel. 040 300876-11

☉ Di./Tue.–So./Sun.
10:00–17:00

♿ Barrierefrei/Disabled access

€ Siehe Website/
See website for prices



© Deutsches Zollmuseum, Foto: Michael Zapf

MORE MUSEUMS OF CULTURAL HISTORY

DEUTSCHES ZUSATZSTOFFMUSEUM

Erfahren Sie mehr über Zusatzstoffe und Zusätze wie Geschmacksverstärker, Aromen, Farbstoffe und Enzyme in Lebensmitteln.

Find out all about additives and supplements in food, such as flavour enhancers, flavourings, dyes and enzymes.

Auf der Brandshofer Schleuse 4
20097 Hamburg

Großmarktgelände (Tor Ost)
Zufahrt ausschließlich über Straße
„Auf der Brandshofer Schleuse“
Fußgänger über Nagelsweg
(Tor Nord), Zugang am Drehkreuz

*Wholesale market grounds (East gate)
Access by car only from street
"Auf der Brandshofer Schleuse"
Pedestrians via Nagelsweg (North gate),
access at turnstile*

www.zusatzstoffmuseum.de

Tel. 040 320277-57

☉ Mi./Wed., Fr./Fri.–So./Sun.
11:00–17:00
Do./Thur. 14:00–20:00

♿ Teilweise barrierefrei/
Limited disabled access

€ Siehe Website/
See website for prices



© Deutsches Zusatzstoffmuseum

FREILICHTMUSEUM RIECK HAUS

Das Rieck Haus hat sich auf die Darstellung des bäuerlichen Lebens in den Vierlanden vor der industriellen Revolution spezialisiert.

The Rieck Haus specialises in depicting rural life in the Vierlande region before the Industrial Revolution.

Curslacker Deich 284
21039 Hamburg

www.bergedorfer-museumslandschaft.de

Tel. 040 7231223

☉ März/Mar.–Okt./Oct.:
Di./Tue.–So./Sun. 11:30–17:00

♿ Teilweise barrierefrei/
Limited disabled access

€ Siehe Website/
See website for prices



© Bergedorfer Museumslandschaft



© Stiftung Hamburger Gedenkstätten und Lernorte

GEDENKSTÄTTE BULLENHUSER DAMM

Erinnerung an 20 jüdische Kinder und mindestens 28 Erwachsene. Die Kinder waren vor ihrer Ermordung 1945 zu medizinischen Experimenten im KZ Neuengamme missbraucht worden.

A memorial to 20 Jewish children and at least 28 adults. Before they were murdered in 1945, the children were abused for medical experiments at the Neuengamme Concentration Camp.

Stiftung Hamburger Gedenkstätten und Lernorte zur Erinnerung an die Opfer der NS-Verbrechen
Foundation of Hamburg Memorials and Learning Centres Commemorating the Victims of Nazi Crimes

Bullenhuser Damm 92
20539 Hamburg

www.stiftung.gedenkstaetten-hamburg.de

Führungen/*Guided tours:*
Tel. 040 4281310

☉ So./Sun. 10:00–17:00

♿ Teilweise barrierefrei/
Limited disabled access

€ Eintritt frei/*Admission free*

GEDENKSTÄTTE KONZENTRATIONSLAGER UND STRAFANSTALTEN FUHLSBÜTTEL

In der Ausstellung mit dem Schwerpunkt „Widerstand“ werden die Geschichte des KZ und das Schicksal seiner Gefangenen dargestellt.

The exhibition focuses on the theme of 'resistance' and features the history of the concentration camp and the fate of its prisoners.

Stiftung Hamburger Gedenkstätten und Lernorte zur Erinnerung an die Opfer der NS-Verbrechen
Foundation of Hamburg Memorials and Learning Centres Commemorating the Victims of Nazi Crimes

Suhrenkamp 98, Torhaus
22335 Hamburg

www.stiftung.gedenkstaetten-hamburg.de

Führungen/*Guided tours:*
Tel. 040 4281310

☉ So./Sun. 10:00–17:00

€ Eintritt frei/*Admission free*



© Stiftung Hamburger Gedenkstätten und Lernorte

GEDENKSTÄTTE PLATTENHAUS POPPENBÜTTEL

Die Ausstellung erinnert an die Zerstörung des jüdischen Lebens in Hamburg und die Verfolgung von Frauen im Nationalsozialismus.

The exhibition commemorates the destruction of Jewish life in Hamburg and the persecution of women under the Nazi regime.

Stiftung Hamburger Gedenkstätten und Lernorte zur Erinnerung an die Opfer der NS-Verbrechen
Foundation of Hamburg Memorials and Learning Centres Commemorating the Victims of Nazi Crimes

Kritenberg 8
22391 Hamburg

www.stiftung.gedenkstaetten-hamburg.de

Führungen/*Guided tours:*
Tel. 040 4281310

🕒 So./Sun. 10:00–17:00

♿ Teilweise barrierefrei/
Limited disabled access

€ Eintritt frei/*Admission free*

GEFÄNGNISMUSEUM HAMBURG IN DER JVA GLASMOOR

Das Gefängnismuseum bietet Einblick in die Geschichte und Gegenwart des Hamburger Strafvollzuges. Es setzt sich zur Aufgabe, ein realistisches Bild der damaligen und heutigen Arbeit in den Gefängnissen Hamburgs zu vermitteln.

The Gefängnismuseum offers an insight into the past and present of penal institutions in Hamburg. Its stated task is to convey a realistic picture of work in Hamburg's prisons then and now.

Am Glasmoor 99
22851 Norderstedt

www.hamburg.de/bjv/gefaengnis-museum-hamburg

🕒 Führungen Mo.–So./
Guided tours Mon.–Sun.
nach Anmeldung/*Reservation*
Tel. 0170 3590555

€ Freiwillige Spende/
Admission free - donations welcome

GESCHICHTSORT STADTHAUS

Die Ausstellung thematisiert am ehemaligen Sitz von Gestapo und Kripo die Geschichte der Hamburger Polizei im Nationalsozialismus.

Der Geschichtsort Stadthaus wird betreut von der Buchhandlung Lesesaal. Rundgänge werden angeboten von der Stiftung Hamburger Gedenkstätten und Lernorte zur Erinnerung an die Opfer der NS-Verbrechen.

Located in the former premises of the Gestapo and Criminal Investigation Division, the exhibition deals with the history of the Hamburg police under the Nazi regime.

The Geschichtsort Stadthaus is managed by the Lesesaal bookstore. Guided tours are offered by the Foundation of Hamburg Memorials and Learning Centres Commemorating the Victims of Nazi Crimes.

Stadthausbrücke 6
20355 Hamburg

www.lesesaal-hamburg.de

www.gedenkstaetten-in-hamburg.de

Führungen/*Guided tours:*
Tel. 040 428131544

🕒 Mo./Mon.–Sa./Sat. 10:00–19:00

♿ Teilweise barrierefrei/
Limited disabled access

€ Eintritt frei/*Admission free*

HAMBURGER GENOSSENSCHAFTS-MUSEUM

Seit 2014 zeigt das Museum 170 Jahre Genossenschaftsgeschichte mit dem Schwerpunkt auf Konsumgenossenschaften.

Since 2014, the museum has been displaying the 170-year history of the cooperative movement, with a focus on consumer cooperatives.

Besenbinderhof 60
20097 Hamburg

www.genossenschafts-museum.hamburg

Tel. 040 28003050

🕒 Öffnungszeiten auf Anfrage/
Please enquire for opening hours

♿ Barrierefrei/*Disabled access*

€ Eintritt frei/*Admission free*

HAMBURGER SCHULMUSEUM

Das Museum versteht sich als „Lernort Demokratie“ und bietet eine anschauliche Darstellung der Schulgeschichte in der Zeit des Deutschen Kaiserreichs und in der NS-Zeit.

The museum sees itself as a 'learning centre for democracy' and presents a clear history of schools during the time of the German Empire and under the Nazi regime.

Seilerstraße 42
20359 Hamburg

www.hamburgerschulmuseum.de

Tel. 040 345855

🕒 Mo./Mon.–Fr./Fri. 10:00–16:00
Führungen ab/
Guided tours from 08:45

♿ Teilweise barrierefrei/
Limited disabled access

€ Siehe Website/
See website for prices

HELMUT-SCHMIDT-FORUM

Die Ausstellung „Schmidt! Demokratie leben“ lädt ein zu einem Rundgang durch 100 Jahre Zeitgeschichte. Im Mittelpunkt steht die Lebensleistung des früheren Bundeskanzlers Helmut Schmidt.

The exhibition 'Schmidt! Practising democracy' takes visitors on a tour through 100 years of contemporary history. The focus is on the life's work of former German Chancellor Helmut Schmidt.

Bundeskanzler-Helmut-Schmidt-Stiftung

Kattrepel 10
20095 Hamburg

ausstellung@helmut-schmidt.de
www.helmut-schmidt.de

Tel. 040 334614060

🕒 Mi./Wed.–So./Sun. 11:00–17:00

♿ Barrierefrei/*Disabled access*

€ Eintritt frei/*Admission free*



Helmut-Schmidt-Forum
© Foto: BKHS/Michael Zapf

KAFFEEMUSEUM BURG

Eine einzigartige Sammlung hunderter Exponate erzählt Ihnen die Erfolgsgeschichte des Kaffees – von damals bis heute!

A unique collection comprising hundreds of exhibits tells the success story of coffee – from the beginnings up to the present!

St. Annenufer 2
20457 Hamburg

www.kaffeemuseum-burg.de

Tel. 040 46653167

☎ Mo./Mon.–So./Sun.
10:00–18:00

♿ Teilweise barrierefrei/
Limited disabled acces

€ Siehe Website/
See website for prices

MUSEUM FRIEDHOF OHLSDORF

Im Museum werden Exponate zur Geschichte des Ohlsdorfer Friedhofs, seiner Grabmalkultur sowie zur Feuerbestattung gezeigt.

The museum's exhibits illustrate the history of Ohlsdorf Cemetery as well as the culture of gravestones and cremation.

Fuhlsbüttler Straße 756
22337 Hamburg

www.fof-ohlsdorf.de

Tel. 040 50053387

☎ Mo./Mon., Do./Thur., So./Sun.
10:00–14:00

€ Eintritt frei/Admission free

MUSEUMSDORF VOLKSDORF

Das Freilichtmuseum besteht aus sieben Wohn- und Wirtschaftsgebäuden aus dem 17. bis 19. Jahrhundert und einer Ausstellung mit Haus- und Arbeitsgeräten.

The open-air museum comprises seven residential and farm buildings dating from the 17th to 19th centuries and an exhibition with domestic utensils and working equipment.

Im Alten Dorfe 46
22359 Hamburg

www.museumsdorf-volksdorf.de

Tel. 040 6039098

☎ Gelände/Grounds:
Di./Tue.–So./Sun. 09:00–17:00

☎ Häuser/Buildings:
Nur im Rahmen einer Führung/
Guided tours only
Apr./Apr.–Okt./Oct.:
Fr./Fri.–So./Sun. 15:00
Nov./Nov.–März/Mar.:
So./Sun. 15:00

♿ Barrierefrei/Disabled access

€ Siehe Website/
See website for prices



© Museumsdorf Volksdorf

PUPPENMUSEUM FALKENSTEIN/SAMMLUNG ELKE DRÖSCHER

Das Puppenmuseum zeigt eine außergewöhnliche Sammlung mit über 500 Puppen, 60 Puppenstuben und Kinderbildnissen aus drei Jahrhunderten.

The Puppenmuseum displays an exceptional collection with more than 500 dolls, 60 miniature households and children's images from three centuries.

Grotiusweg 79, Sven-Simon-Park
22587 Hamburg-Blankenese

www.elke-droescher.de

Tel. 040 810582

☎ Di./Tue.–So./Sun.
11:00–17:00

♿ Barrierefrei/Disabled access

€ Siehe Website/
See website for prices



© Spicy's Gewürzmuseum GmbH

SPICY'S GEWÜRZMUSEUM

Tauchen Sie ein in die Welt der Gewürze. Auf ca. 350 m² kann man vom Anbau bis zum Fertigprodukt den gesamten Bearbeitungsprozess verfolgen.

Immerse yourself in the world of spices. An exhibition covering approx. 350 m² traces the entire preparation process from cultivation to finished product.

Am Sandtorkai 34
20457 Hamburg

www.spicys.de

Tel. 040 367989

☎ Mo./Mon.–So./Sun.
und Feiertage/and public holidays
10:00–17:00

€ Siehe Website/
See website for prices



© Elke Dröschner

MUSEEN IM HAFEN MUSEUMS IN THE HARBOUR





Raum der Ankunft, © BallinStadt

AUSWANDERER- MUSEUM BALLINSTADT

Gehen Sie auf eine spannende Reise und erleben Sie in der BallinStadt die Ein- und Auswanderungsgeschichte über vier Epochen hinweg. Direkt am historischen Standort der ehemaligen Auswandererhallen begleiten Sie auf 2.500 qm Ausstellungsfläche Menschen mit all ihren Wünschen und Träumen, die sie auf ihren Weg in eine neue Heimat mitnahmen. Für Kinder und Jugendliche: interaktive Stationen und die Museumsratte Jette.

The Auswanderermuseum BallinStadt shows the fascinating history of emigration, spanning four time periods and connecting past to present. Over an area of 2,500 square metres, our exhibition lets you follow in the footsteps of people striving to fulfil their hopes and dreams on their journey to a new homeland. For children and teenagers: interactive units and the museum's mascot – Jette the rat.



Veddeler Bogen 2
20539 Hamburg
Tel. 040 3197916-0
www.ballinstadt.de

☎ Siehe Website/See website

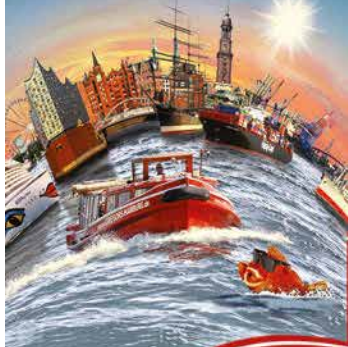
🛒 Shop 🍴 Restaurant/Café

♿ Barrierefrei/Disabled access

€ Siehe Website/See website

Hamburgs
legendäre

Haferrundfahrt



Hop-On Hop-Off

Rundfahrt

18 €

Die Maritime Circle Line, auch bekannt als Hamburgs Museumslinie, bringt Sie auf Ihrer Rundfahrt zu den besten maritimen und kulturellen Attraktionen, darunter Ausstellungen, Museen, Bauwerke & Traditionsschiffe.

Während der 90-minütigen Tour mit Livemoderationen auf Deutsch & Englisch kann die Fahrt an 9 verschiedenen Haltestellen unterbrochen werden, u. a. am Auswanderermuseum BallinStadt, dem Hafenmuseum, dem Internationalen Maritimen Museum u.v.m.

The Hop-On Hop-Off shuttle connects Hamburg's maritime and cultural attractions, including exhibitions, museums, buildings and historical vessels. A round trip with the Maritime Circle Line means you pay once and hop off as many times as you like and also enjoy a live commentary in English. You may embark at any stop.

MARITIME CIRCLE LINE

**St. Pauli Landungsbrücken,
Brücke 10**

Abfahrten

**Im Winter samstags & sonntags
Im Sommer täglich**

**Tickets erhältlich an Brücke 10,
online & an Bord!**

www.MARITIME-CIRCLE-LINE.de



Kopfbau Schuppen 50 A des Hafenumuseums Hamburg. © SHMH, Foto: Sjinje Hashelder

HAFENMUSEUM HAMBURG

**Saisonstart am Sonntag,
28. März 2021, 11:00**

Schatzkiste für Hafenfreunde! Mittem im pulsierenden Hafenbetrieb an originalem Ort werden historische und aktuelle Themen von Hafenumschlag bis Schiffbau gezeigt und an besonderen Tagen Großobjekte wie Schutendampfsauger oder Van-Carrier in Gang gesetzt. Neu und vorerst vom Kai aus anzuschauen: Die legendäre Viermastbarque PEKING.

**The season opens on Sunday,
28 March 2021, 11:00**

A treasure trove for harbour fans! An authentic setting at the heart of the bustling port demonstrates historic and modern-day topics, ranging from cargo handling to shipbuilding, while large-scale exhibits such as steam dredgers for barges or van carriers are put into operation on special occasions. New and initially on view from the quayside: the legendary four-masted barque PEKING.

**Jedes Wochenende wechselnde
Vorführungen für „Hafenliebhaber“ auf
den Schiffen und auf der Kaistrecke**

Anfahrt:

Maritime Circle Line ab St. Pauli-Landungsbrücken, Brücke 10, Fahrzeit ca. 40 Minuten

**Alternating presentations on the
ships and quayside every weekend
for harbour fans**

How to get there:

Maritime Circle Line from St. Pauli-Landungsbrücken, pier 10, journey time approx. 40 minutes

www.maritime-circle-line.de

**Stiftung Historische
Museen Hamburg
Hafenumuseum Hamburg**
Kopfbau Schuppen 50A
Australiastraße
20457 Hamburg
Tel. 040 73091184
www.shmh.de

🕒 28. März/28 Mar.–
31. Okt./31 Oct. 2021
Mo./Mon., Mi./Wed.–Fr./Fri.
10:00–17:00
Sa./Sat., So./Sun. und Feiertage/
and public holidays 10:00–18:00

🛒 Shop 🍴 Restaurant/Café

♿ € Siehe Website/See website





Foto: © Internationales Maritimes Museum Hamburg

INTERNATIONALES MARITIMES MUSEUM HAMBURG

Hamburgs maritimes Herz: Das Maritime Museum zeigt in Hamburgs ältestem noch erhaltenen Speichergebäude wertvolle Exponate aus aller Welt: Über 40.000 Miniaturmodelle, eine Schatzkammer mit Schiffen aus Gold, Silber und Bernstein, ein professioneller Schiffsführungssimulator und die QUEEN MARY 2 aus einer Million Legosteinen sind nur einige Highlights.

Hamburg's seafaring heart: located in Hamburg's oldest remaining warehouse, the Maritimes Museum displays precious exhibits from all over the world. Highlights include more than 40,000 miniature models, a treasure trove with ships made of gold, silver and amber, a professional ship-handling simulator and QUEEN MARY 2 made of one million Lego pieces.

**Kindervergnügen auf allen Decks/
Fun for kids on every deck:**

**Das größte Legoschiff der Welt
The biggest Lego ship in the world**

**Entdecker
Explorers**

**Piraten
Pirates**

**Meeresforscher
Oceanographers**

**Kindergeburtstage
Children's birthday parties**

**Ferienprogramme
Holiday programmes**

**Knotenstation
Knot-tying station**

**Forschungsstation
Research station**

Internationales Maritimes Museum Hamburg

Kaispeicher B
Koreastraße 1
20457 Hamburg
Tel. 040 3009230-0
www.imm-hamburg.de

🕒 Mo./Mon.–So./Sun.
10:00–18:00

🛍 Shop 🍴 Restaurant/Bistro
♿️ Barrierefrei/Disabled access
€ Siehe Website/See website



© Cap San Diego, Foto: A. Stevers

MUSEUMSSCHIFF CAP SAN DIEGO

Weltweit größter fahrtüchtiger Museumsfrachter, Besichtigung von Bug bis Heck, von der Maschine bis zur Brücke. Audio Guide, Sonderausstellungen an Bord, Museums-Bistro, Übernachtungen in den Passagierkabinen, mehrere Gästefahrten pro Jahr, kulturelle Veranstaltungen und Raumvermietungen.

The world's largest seaworthy museum freighter, guided tours from bow to stern, from engine room to bridge. Audio guide, special exhibitions on board, museum bistro, overnight stays in passenger cabins, several cruises per year, cultural events and rooms to let for private functions.



Überseebrücke
20459 Hamburg
Tel. 040 364209
www.capsandiego.de

🕒 Besichtigung täglich/
Open daily to visitors
10:00–18:00

€ Siehe Website/See website



© Stiftung Rickmer Rickmers

MUSEUMSSCHIFF RICKMER RICKMERS

Das schwimmende Wahrzeichen Hamburgs. Ein Besuch des 1896 gebauten Frachtensglers lohnt sich immer. Liebevoll restaurierte Crew- und Offiziersquartiere bieten Einblick in das zum Teil raue Seemannsleben. Unter Deck locken interessante Sonderausstellungen zu maritimen Themen sowie ein Restaurant.

Hamburg's floating landmark. A visit on board the cargo sailing ship, built in 1896, is always worthwhile. Carefully restored crews' and officers' quarters provide insight into the ruggedness of life at sea. Below deck there are interesting special exhibitions on maritime themes and a restaurant.



Bei den St. Pauli-Landungsbrücken,
Ponton 1a
20359 Hamburg
Tel. 040 3195959
www.rickmer-rickmers.de

🕒 Täglich/Daily: 10:00–18:00
Kassenschluss/Ticket office
closes: 17:30

€ Siehe Website/See website



Museumsratgeber für Kinder, Kalle, der lüfte Quartiersmann, © SHMH, Foto: Sijne Hashelder

SPEICHERSTADTMUSEUM

Hamburgs UNESCO-Welterbe entdecken! In einem 130 Jahre alten Lagerhaus wird gezeigt, wie die Quartiersleute (Lagerhalter) hier früher Importgüter wie Kaffee, Tee, Kakao, Tabak oder Kautschuk gelagert, bemustert und veredelt haben, der Tee- und Kaffeehandel wird erklärt und die Baugeschichte der Speicherstadt mit historischen Fotos und Plänen illustriert.

Explore Hamburg's UNESCO World Heritage site. Step inside a 130-year-old warehouse to see how the quatermasters (storekeepers) used to store, sample and refine imported goods such as coffee, tea, cocoa, tobacco and rubber. Find out all about the tea and coffee trade and view the historic photos and plans that capture the story of building the Speicherstadt.

Speicherstadtrundgang mit Museumsführung

„Speicherstadt – Tradition und Wandel“

Sonntag, 11:00 (ganzjährig)
Samstag, 15:00 (März bis Oktober)
Treffpunkt im Speicherstadtmuseum
Anmeldung nicht erforderlich!
Führungen können auch privat gebucht werden

Tour of warehouse complex and museum tour

„Speicherstadt – Tradition and Transformation“

Sunday, 11:00 (year-round)
Saturday, 15:00 (March to October)
Meeting point: inside the museum
Reservation not necessary
Private tours may be booked

Stiftung Historische Museen Hamburg Speicherstadtmuseum

Am Sandtorkai 36
20457 Hamburg
Tel. 040 321191

www.speicherstadtmuseum.de

🛒 Shop 🍴 Restaurant/Café

🕒 März/Mar.–Okt./Oct.:
Mo./Mon.–Fr./Fri.
10:00–17:00
Sa./Sat., So./Sun.
10:00–18:00
Nov./Nov.–Febr./Feb.:
täglich geöffnet/open daily
10:00–17:00

🌐 Siehe Website/See website



HIW see you live Agentur für Kulturwerbung

Wir freuen uns auf Ihren Anruf!

Tel. 040.86 35 90 · info@kulturwerbung.de

www.kulturwerbung.de

Folder
FreeCards
Hotelmedien
Poster
Stadtpläne
Digitale
Kulturbons

MUSEUMSHAFEN OEVELGÖNNE

Verschiedenste historische Arbeitsschiffe aus mehreren Epochen kann man im Museumshafen an der Elbe bewundern.

The Museumshafen on the Elbe has a wide variety of historical service vessels from several eras for visitors to admire.

Anleger Neumühlen
22763 Hamburg

www.museumshafen-oevelgoenne.de

Tel. 040 41912761

🕒 Unbeschränkt/
Open all the time

♿ Teilweise barrierefrei/
Limited disabled access

€ Eintritt frei/Admission free



© Museumshafen Oevelgönne e.V.

MORE MUSEUMS IN THE HARBOUR

TRADITIONSSCHIFFHAFEN IM SANDTORHAFEN / HAFENCITY

Der Sandtorhafen verbindet Tradition mit Moderne. Die 5.600 m² große, geschwungene Pontonanlage bietet bei 380 m Länge Liegeplätze für ca. 20 bis 25 historische Schiffe.

The Sandtorhafen combines the traditional with the modern. The curved pontoon facilities with an area of 5,600 m² and a length of 380 m offer berths for some 20 to 25 historical ships.

Sandtorhafen
20457 Hamburg

www.stiftung-hamburg-maritim.de
www.sandtorhafen.de

Tel. 040 75114 69-10
0176 82099070
(Hafenmeisterei/
Harbour Master's Office)

🕒 Unbeschränkt/Open all the time

€ Eintritt frei/Admission free



Elbfest 2018, © Stiftung Hamburg Maritim

WEITERE MUSEEN IM HAFEN



© C. Angermann

U-BOOTMUSEUM HAMBURG

Am Elbufer, in Höhe des St. Pauli Fischmarkts, kann das zum großen Teil noch funktionstüchtige russische Unterseeboot U-434 besichtigt werden.

Moored on the River Elbe near St. Pauli Fischmarkt, the largely still functional Russian submarine U-434 is open for visitors.

St. Pauli Fischmarkt 10
20359 Hamburg

www.u-434.de

Tel. 040 32004934

🕒 Mo./Mon.–Sa./Sat.
09:00–20:00
So./Sun.
11:00–20:00
Ausnahmen siehe Website/
See website for exceptions

Täglich Führungen/
Guided tours daily

€ Siehe Website/
See website for prices

Hamburgs Kultur entdecken –
mit der App Kulturpunkte



Jetzt im App Store und bei Google Play

www.kulturpunkte.de

AUSSTELLUNGS- UND ERLEBNISORTE EXHIBITIONS AND INTERACTIVE EVENTS





Historischer Sektionssaal, © Jochen Koppelmeyer, UKE



© Panoptikum

MEDIZINHISTORISCHES MUSEUM HAMBURG

Das Medizinhistorische Museum Hamburg stellt die Entwicklung in Medizin und Gesellschaft vom 19. Jahrhundert bis heute dar. Es ist im Fritz-Schumacher-Haus am UKE untergebracht. Das größte Exponat ist der originalgetreu wiederhergestellte Sektionssaal von 1926. Hinzugekommen ist der Lern- und Gedenkort „Medizinverbrechen im Nationalsozialismus“.

The Medizinhistorisches Museum Hamburg, in the Fritz-Schumacher-Haus on the premises of the UKE, traces developments in medicine and society from the 19th century up to the present. The major exhibit is a faithful restoration of the dissection hall from 1926. A new addition is an educational and memorial site addressing the medical crimes under National Socialism.

PANOPTIKUM – DAS WACHSFIGURENKABINETT

Das Panoptikum wurde 1879 gegründet und ist damit Deutschlands älteste Wachsfigurenausstellung. Besucherinnen und Besucher treffen auf einer Reise durch die Zeit 120 Personen aus Geschichte, Kunst und Politik, Promis und Megastars. Ob Queen Elizabeth II., Angelina Jolie, Heinrich VIII., Udo Lindenberg oder Angela Merkel – alle stehen für ein Erinnerungsfoto bereit.

The Panoptikum was founded in 1879 and is the oldest wax museum in Germany. Travel through time and meet 120 characters from history, art and politics together with today's celebrities and superstars. Be it Queen Elizabeth II, Angelina Jolie, Henry VIII, German pop singer Udo Lindenberg or Chancellor Angela Merkel – they're all here and desperately waiting to join you in that souvenir selfie.



Universitätsklinikum Hamburg-Eppendorf (UKE),
Fritz-Schumacher-Haus (Geb. N30)
Eingang: Fricke-/Ecke Schedestr.
Tel. 040 7410-57172
www.uke.de/medizinhistorisches-museum

€ Siehe Website/See website



Spielbudenplatz 3
20359 Hamburg
Tel. 040 310317
www.panoptikum.de

Mo./Mon.–Fr./Fri., So./Sun.
10:00–20:00
Sa./Sat. 10:00–22:00

€ Siehe Website/See website



Planetarium Hamburg, © Fotografenwerk HH

PLANETARIUM HAMBURG

Im Hamburger Sternentheater stehen die Türen zum Weltall weit offen. Circa 300.000 Menschen gehen jährlich von hier aus auf Entdeckungsreise in die Welt und das Weltall. Die Erde und ihr Platz im Kosmos stehen im Zentrum des umfangreichen Programms. Ebenfalls auf dem Spielplan: Live-Konzerte, Licht- und Lasershows, Theater, Lesungen, Hörspiele u. v. m.

The doors of Planetarium Hamburg are wide open to space. About 300,000 people per annum embark on a voyage of discovery from here to explore the world and the universe. At the centre of the extensive programme are the earth and its place within the cosmos. Additional features include live concerts, light and laser shows, theatre, readings, radio plays and much more besides.

Mehr als 10 regelmäßig stattfindende Programme für Kinder im Vorschul- und Grundschulalter, u. a./

The programme includes more than 10 regular events for children of pre-school and primary school age, such as:

Meine Heimat – Unser blauer Planet (ab 5 J.)
My Home – Our blue Planet (age 5 and above)

Kleiner Stern im großen All (ab 6 J.)
The Little Star that Could (age 6 and above)

Das Geheimnis der Papierrakete (ab 6 J.)
Secret of the Cardboard Rocket (age 6 and above)

Viele Ausflüge ins All für Jugendliche und Erwachsene, u. a./
A host of space excursions for adolescents and adults, such as:

Der Himmel über Hamburg – Live
The Sky above Hamburg – Live

Wir sind Sterne 3D/We are Stars 3D

Im Nachtflug durch die Galaxis
Night Flight through the Galaxy

Planetarium Hamburg
Linninger 1 (Stadtspark)
22299 Hamburg
Tel. 040 4288652-10
www.planetarium-hamburg.de

Restaurant/Café
Barrierefrei/Disabled access
€ Siehe Website/See website

Di./Tue. 09:00–17:00
Mi./Wed., Do./Thur.
09:00–21:00
Fr./Fri. 09:00–22:00
Sa./Sat. 12:00–22:00
So. und Feiertage/
Sun. and public holidays
10:00–20:00



MORE EXHIBITIONS AND INTERACTIVE EVENTS

BUNKERMUSEUM HAMBURG

Hamburgs einziges Bunkermuseum. Fünf Meter unter der Erde wird ein bedrückendes Stück Hamburger Geschichte erlebbar. Zeitzeugenberichte und Ausstellungsstücke lassen die Ängste und Nöte der Bevölkerung erahnen.

Hamburg's only bunker museum. Five metres below the ground, visitors can experience a depressing chapter of Hamburg's history. Eyewitness accounts and exhibits convey the fears and hardships of the population.

Wichernsweg 16
20537 Hamburg

www.hh-hamm.de

Tel. 040 18151493

🕒 Do./Thur. 10:00–12:00
und/and 15:00–18:00
Letzter Einlass/Last admission
17:15

€ Siehe Website/
See website for prices

DIALOGHAUS HAMBURG gGMBH

Einmal die Welt wechseln in den Dialog-Erlebnissen! Nicht-Sehen im Dunkeln, Nicht-Hören im Stillen und weitere Dialog-Erlebnisse laden zu einem eindrucksvollen Perspektivenwechsel ein.

Enter a different world with the Dialogue experiences! Not being able to see in the dark or hear in the silence along with other Dialogue sensations promises a change of perspective guaranteed to leave an impression.

Alter Wandrahm 4
20457 Hamburg

www.dialog-in-hamburg.de

Tel. 040 3096340

🕒 Mo./Mon.–Fr./Fri. 9:00–18:00
Sa./Sat. 10:00–19:00
Feiertage/Public holidays
10:00–17:00

♿ Teilweise barrierefrei/
Limited disabled access

€ Siehe Website/
See website for prices

ENERGIEBERG GEORGSWERDER

Vom Müllberg zum Energieberg: Ein exklusives Panorama, ein interaktives Infozentrum und spannende Führungen erwarten Sie.

From landfill mound to energy hill: an exclusive panorama, an interactive information centre and fascinating guided tours await you.

SRH Informationszentrum

Fiskalische Straße 2
21109 Hamburg

www.stadtreinigung.hamburg/energieberg

Tel. 040 25761080

🕒 Die aktuellen Öffnungszeiten entnehmen Sie bitte der Website/
Please check website for current opening hours

♿ Barrierefrei/Disabled access

€ Eintritt frei/Admission free



Energieberg Georgswerder, © Stadtreinigung Hamburg



Blick ins KIEZBEBEN im FC St. Pauli-Museum
© Sabrina Adeline Nagel

FC ST. PAULI MUSEUM

Ein Kiezbeben auf über 600 Quadratmetern: Wie der erfolgreichste erfolgreiche Fußballverein der Welt wurde, was er heute ist.

Kiezbeben, an exhibition over an area of more than 600 m², describes the local 'tremors' that have caused the world's most successful underachiever in football to become what it is today.

Heiligengeistfeld 1
20359 Hamburg

www.fcstpauli-museum.de

Tel. 040 31787 4210

🕒 Do./Thur. 15:00–22:00
Fr./Fri. 15:00–19:00
Sa./Sat., So./Sun.
11:00–19:00

♿ Barrierefrei/Disabled access

€ Siehe Website/
See website for prices

WEITERE AUSSTELLUNGS- UND ERLEBNISORTE

FREILICHTMUSEUM AM KIEKEBERG

Im Freilichtmuseum am Kiekeberg wird die Geschichte der Lüneburger Heide und der Winsener Marsch lebendig!

The Freilichtmuseum am Kiekeberg brings the history of Lüneburg Heath and the Winsener Marsch to life in an open-air setting.

Am Kiekeberg 1
21224 Rosengarten-Ehestorf

www.kiekeberg-museum.de

Tel. 040 790176-0

🕒 Di./Tue.–Fr./Fri.
09:00–17:00
Sa./Sat., So./Sun.
10:00–18:00
Geschlossen am/Closed on:
24.12., 25.12., 31.12.
und/and 01.01.

♿ Teilweise barrierefrei/
Limited disabled access

€ Siehe Website/
See website for prices



Gut Karlshöhe, Erlebnisausstellung jahreszeitHAMBURG, © Arlt

GUT KARLSHÖHE

Als Erlebnisort und Bildungszentrum für Nachhaltigkeit informiert das Hamburger Umweltzentrum auf Gut Karlshöhe, wie „einfach gut leben“ im Rahmen der natürlichen Ressourcen gelingt.

As a hands-on learning venue for sustainability, Hamburg's environmental centre at the Gut Karlshöhe estate shows how easy it can be to live well within the scope of natural resources.

Karlshöhe 60 d
22175 Hamburg

www.gut-karlshoeh.de

Tel. 040 6370249-0 (Mo.–Fr.)

Ausstellung: jahreszeitHAMBURG
Exhibition: Hamburg through the Seasons

🕒 Fr./Fri.–So./Sun.
11:00–18:00
Letzter Einlass/Last admission
17:00
Öffnungszeiten und Führungen
für Schulklassen Mo.–Fr. nach
Vereinbarung/Opening hours and
guided tours for school classes
Mon.–Fri. by arrangement
Weitere Informationen siehe
Website/See website for further
information

♿ Barrierefrei/Disabled access

€ Siehe Website/
See website for prices



© Freilichtmuseum Kiekeberg

HAFENCITY INFOCENTER IM KESSELHAUS

Im historischen Kesselhaus in der Speicherstadt informiert das InfoCenter umfangreich und anschaulich über den Entwicklungsfortschritt der HafenCity.

Located in the historical Kesselhaus of the Speicherstadt, the InfoCenter provides a comprehensive and clear update on the progress of development in HafenCity.

Am Sandtorkai 30
20457 Hamburg

www.hafencity.com

Tel. 040 36901799

🕒 Di./Tue.–So./Sun.
10:00–18:00

♿ Barrierefrei/Disabled access

€ Eintritt frei/Admission free



Hafencity NachhaltigkeitsPavillon Osaka 9,
© Elbe & Flut

HAFENCITY NACHHALTIGKEITSPAVILLON OSAKA 9

Im NachhaltigkeitsPavillon Osaka 9 werden die Besucher über die wichtigsten Bereiche ökologisch nachhaltiger Stadtentwicklung informiert.

Visitors to the Osaka 9 NachhaltigkeitsPavillon will find information on the key areas of ecologically sustainable urban development.

Osakaallee 9
20457 Hamburg

www.hafencity.com

Tel. 040 374726-60

🕒 Di./Tue.–So./Sun.
10:00–18:00

♿ Barrierefrei/Disabled access

€ Eintritt frei/Admission free



Hafencity InfoCenter Kesselhaus, Landgang,
© Miguel Ferraz

HSV-MUSEUM

Auf knapp 700 m² kann man im HSV-Museum in die bewegte Geschichte des Vereins eintauchen.

With 700 m² of exhibits and displays, the HSV Museum guides visitors through the highs and lows of the club's history.

Volksparkstadion
Sylvesterallee 7
22525 Hamburg

www.hsv.de/volksparkstadion/stadionfuehrung-museum

Tel. 040 41551550

- 🕒 Mo./Mon.–So./Sun.
10:00–18:00
Letzter Einlass/*Last admission*
17:30
Täglich Stadion-Führungen
Ausnahmeregelungen an
Heimspieltagen/
Daily stadium tours
Special rules apply on matchdays

♿ Barrierefrei/*Disabled access*

€ Siehe Website/
See website for prices



© Klick Kindermuseum

KLICK KINDERMUSEUM

Begreifen, Staunen, Selbertun und Entdecken. Auf über 2.000 m² können Kinder viel ausprobieren und erforschen.

A chance for children to understand, marvel, experiment and explore: the 2,000 m² venue offers much to try out and investigate.

Achtern Born 127
22549 Hamburg

www.klick-kindermuseum.de

Tel. 040 41099-777

- 🕒 Mo./Mon.–Fr./Fri.
09:00–18:00
So./Sun.
11:00–18:00
Sa. nur Kindergeburtstage/
Sat. children's birthday parties only

♿ Barrierefrei/*Disabled access*

€ Siehe Website/
See website for prices



© HSV-Museum/Witters Sportfotografie

STADTMODELL HAMBURG

Auf einer Fläche von rund 111 m² ist die Hamburger Innenstadt im Maßstab 1:500 nachgebaut.

An area of roughly 111 m² is devoted to a 1:500-scale model of the Hamburg city centre.

Neuenfelder Straße 19
21109 Hamburg

www.hamburg.de/stadtmodell

Tel. 040 42840-5050

- 🕒 Mo./Mon.–Fr./Fri. 09:00–19:00
So./Sun. 13:00–17:00
November bis einschl. Januar
sonntags geschlossen/
*Closed on Sundays in November,
December, January*

Gruppen bitte telefonisch
anmelden/*Groups please reserve
by phone in advance*

♿ Barrierefrei/*Disabled access*

€ Eintritt frei/*Admission free*



Stadtmodell Hamburg, © LGV

EUROPÄ
ISCHES
HANSE
MUSEUM
HIII

Sonderausstellung
special exhibition

Hanse
stein-
reich



Eine LEGO
Zeitreise

29.05.–
07.11.21

hansemuseum.eu
#HanseSteinreich

LEGO, das LEGO Logo und die Minifigur sind
urheberrechtlich geschützte Markenzeichen
der LEGO Gruppe. ©2021 The LEGO Group.

AUTOMUSEUM PROTOTYP

Seltene Sport- und Rennwagen (Bj. 1939 – 2017) faszinieren auf rund 2.500 qm durch ihre individuellen Geschichten und ihr Design.

Rare sports and racing cars from 1939 to 2017 cover an area of 2,500 m² and reveal their fascinating individual histories and designs.

Shanghaiallee 7
20457 Hamburg

www.prototyp-hamburg.de

Tel. 040 39996970

🕒 Di./Tue.–So./Sun.
10:00–18:00

♿ Barrierefrei/Disabled access

€ Siehe Website/
See website for prices



© Automuseum PROTOTYP, Dauerausstellung

COMPUTER-MUSEUM DER HAMBURGER INFORMATIK

Gezeigt wird eine Sammlung von Rechnern, Komponenten und Peripherie, die einen Teil der rasanten Entwicklung von Computern erfahrbar macht.

On display is a collection of computers, components and peripherals to illustrate the rapid pace of development in information technology.

Informatikum

Vogt-Kölln-Str. 30
Haus C - Raum C-015
House C - Room C-015
22527 Hamburg

www.inf.uni-hamburg.de/home/about/museum.html

Tel. 040 6021405

🕒 Öffnungszeiten auf Anfrage/
Please enquire for opening hours

€ Eintritt frei/Admission free



© Computer-Museum Hamburg



© electrum - Das Museum der Elektrizität 2021

ELECTRUM – DAS MUSEUM DER ELEKTRIZITÄT

Befasst sich mit der Geschichte der Elektrizität und der Anwendung elektrischen Stroms seit Beginn der Elektrifizierung.

Deals with the history of electricity and the application of electrical current since the beginning of electrification.

Harburger Schloßstraße 1
21079 Hamburg

Gegenüber der Fußgängerunterführung/
Opposite the pedestrian underpass

www.electrum-hamburg.de

Tel. 040 32507353

🕒 So./Sun. 10:00–17:00

♿ Teilweise barrierefrei/
Limited disabled access

€ Siehe Website/
See website for prices

NATUR UND TECHNIK

GEOLOGISCH-PALÄONTOLOGISCHES MUSEUM IM CENTRUM FÜR NATURKUNDE (CENAK)

Die Ausstellung informiert auf 900 m² über die geologische Entwicklung der Erde. Sie zeigt deren Entstehung und die Entwicklung des irdischen Lebens.

The exhibition covering 900 m² provides information on the geological history of the Earth. It shows how terrestrial life originated and has evolved.

Bundesstraße 55
20146 Hamburg

www.cenak.uni-hamburg.de/ausstellungen/museum-palaeontologie.html

Tel. 040 42838-5009

🕒 Mo./Mon.–Fr./Fri.
09:00–18:00
Sa. in der Vorlesungszeit/
Sat. during term time
09:00–12:00

An Feiertagen geschlossen/
Closed on public holidays

♿ Teilweise barrierefrei/
Limited disabled access

€ Eintritt frei/Admission free

LOKI SCHMIDT HAUS – MUSEUM FÜR NUTZPFLANZEN

Das Museum für Nutzpflanzen der Universität Hamburg beherbergt eine einzigartige historische Sammlung auf drei Etagen.

The Museum für Nutzpflanzen der Universität Hamburg houses a unique historical collection of economic plants on three storeys.

Eingang über den Botanischen Garten/
Access via Botanischer Garten
Ohnhorststraße 18
22609 Hamburg

www.loki-schmidt-haus.de

Tel. 040 42816-570

🕒 Führung, Workshop/*Guided tour, Workshop*
Mo./Mon.–Fr./Fri. 09:00–16:00
nach Anmeldung/*Reservation*

Sa., So. und Feiertage nach
Vereinbarung/
Sat., Sun. and public holidays
by arrangement

♿ Teilweise barrierefrei/
Limited disabled access

€ Eintritt frei/*Admission free*



Loki Schmidt Haus, © Petra Schwarz

MINERALOGISCHES MUSEUM IM CENTRUM FÜR NATURKUNDE (CENAK)

Die Ausstellung lädt zum Staunen ein: Hier gibt es die Vielfalt und Schönheit von Rubinen, Topasen, Smaragden und anderen Mineralien zu entdecken.

The exhibition invites visitors to admire and explore the variety and beauty of rubies, topazes, emeralds and other minerals.

Grindelallee 48
20146 Hamburg

www.cenak.uni-hamburg.de/ausstellungen/museum-mineralogie.html

Tel. 040 42838-2058

🕒 Mi./Wed. 10:00–18:00
So./Sun. 10:00–17:00
An Feiertagen geschlossen/
Closed on public holidays

€ Eintritt frei/*Admission free*

WASSERFORUM

Norddeutschlands größte Ausstellung zur Wasserver- und Abwasserentsorgung beleuchtet auf drei Etagen das Thema Wasser in Hamburg von allen Seiten.

North Germany's largest exhibition on water supply and wastewater disposal examines the topic of water in Hamburg from all of its aspects over three storeys.

Billhorner Deich 2
20539 Hamburg

www.wasserkunst-hamburg.de

Tel. 040 7888 4999 0

🕒 So./Sun. 10:00–16:00
Angemeldete Führungen möglich
von Mo.–So. 08.00–19.00/
*Pre-booked guided tours possible
from Mon.–Sun. 08:00–19:00*

€ Siehe Website/
See website for prices

WASSERKUNST ELBINSEL KALTEHOFE

Industriedenkmal und Naturerlebnispfad laden zum Entdecken moderner Stadtgeschichte und der vielfältigen Natur der Elbinsel ein.

An industrial monument and nature trail invite visitors to explore modern urban history and the diverse flora and fauna on this island in the Elbe.

Kaltehofe Hauptdeich 6-7
20539 Hamburg

www.wasserkunst-hamburg.de

Tel. 040 7888 4999 0

🕒 Mi./Wed.–So./Sun.
Apr./Apr.–Okt./Oct.
10:00–18:00
Nov./Nov.–März/Mar.
10:00–17:00

♿ Barrierefrei/*Disabled access*

€ Eintritt frei/*Admission free*
Kosten für Gruppenführungen
siehe Website/*See website for
group tour prices*



© UHH, RRZ/MCC, Mentz

ZOOLOGISCHES MUSEUM IM CENTRUM FÜR NATURKUNDE (CENAK)

Auf 2.000 m² finden sich faszinierende Tierpräparate: Vom Walskelett bis zum winzigen Insekt lassen sich Tiere in allen Größen, Formen und Farben entdecken.

An area of 2,000 m² displays fascinating examples of the taxidermist's craft: from a whale skeleton to a tiny insect, animals of all shapes, sizes and colours are on display for visitors to discover.

Bundesstraße 52
20146 Hamburg

www.cenak.uni-hamburg.de/ausstellungen/museum-zoologie.html

Tel. 040 42838-2276

🕒 Di./Tue.–So./Sun. 10:00–17:00
Mo. und an Feiertagen geschlossen/
Closed on Mon. and public holidays

♿ Barrierefrei/*Disabled access*

€ Eintritt frei/*Admission free*



© Stiftung Wasserkunst Elbinsel Kaltehofe

Impressum

Herausgeberin/Publisher

Anja Bornhöft
Behörde für Kultur und Medien Hamburg
Hohe Bleichen 22
20354 Hamburg
pressestelle@bkm.hamburg.de
www.hamburg.de/bkm

Redaktion/Editors

Antje Sievert
Stefanie Schrader

Anzeigen/Advertising

Antje Sievert
antje.sievert@kultur-anzeigen.com

Design

Manuela Creon
creon@cre-ativ.de

Druck/Printed by

Hartung Druck + Medien GmbH Hamburg
www.hartung-online.de

Stand: März 2021



ERLEBE HAMBURG
INFOS & TICKETS
+49 40 7961331-0
die-roten-doppeldecker.de

TOURIST INFORMATION TOURIST INFORMATION OFFICES



Tourist-Info im Hbf. © Andreas Wallbracht

TOURIST INFORMATION HAUPTBAHNHOF/CENTRAL STATION

Hauptausgang Kirchenallee/Main exit Kirchenallee

Mo./Mon.–Sa./Sat. 09:00–19:00

So./Sun. 10:00–18:00

Zusätzlich an Feiertagen/Also open on public holidays

10:00–18:00

24. Dezember/24 December 10:00–16:00

1. Januar/1 January 11:00–18:00

TOURIST INFORMATION HAMBURG WELCOME CENTER

Flughafen Hamburg, Airport Plaza zwischen Terminal 1 und 2, Ebene 0/
Hamburg Airport, Airport Plaza between Terminals 1 and 2, Level 0
täglich/daily 6:30–23:00

TOURIST INFORMATION AM HAFEN/PORT OF HAMBURG

St. Pauli-Landungsbrücken zwischen Brücke 4 und 5/
St. Pauli-Landungsbrücken between piers 4 and 5

So./Sun.–Mi./Wed. 09:00–18:00

Do./Thur.–Sa./Sat. 09:00–19:00

Zusätzlich an Feiertagen/Also open on public holidays

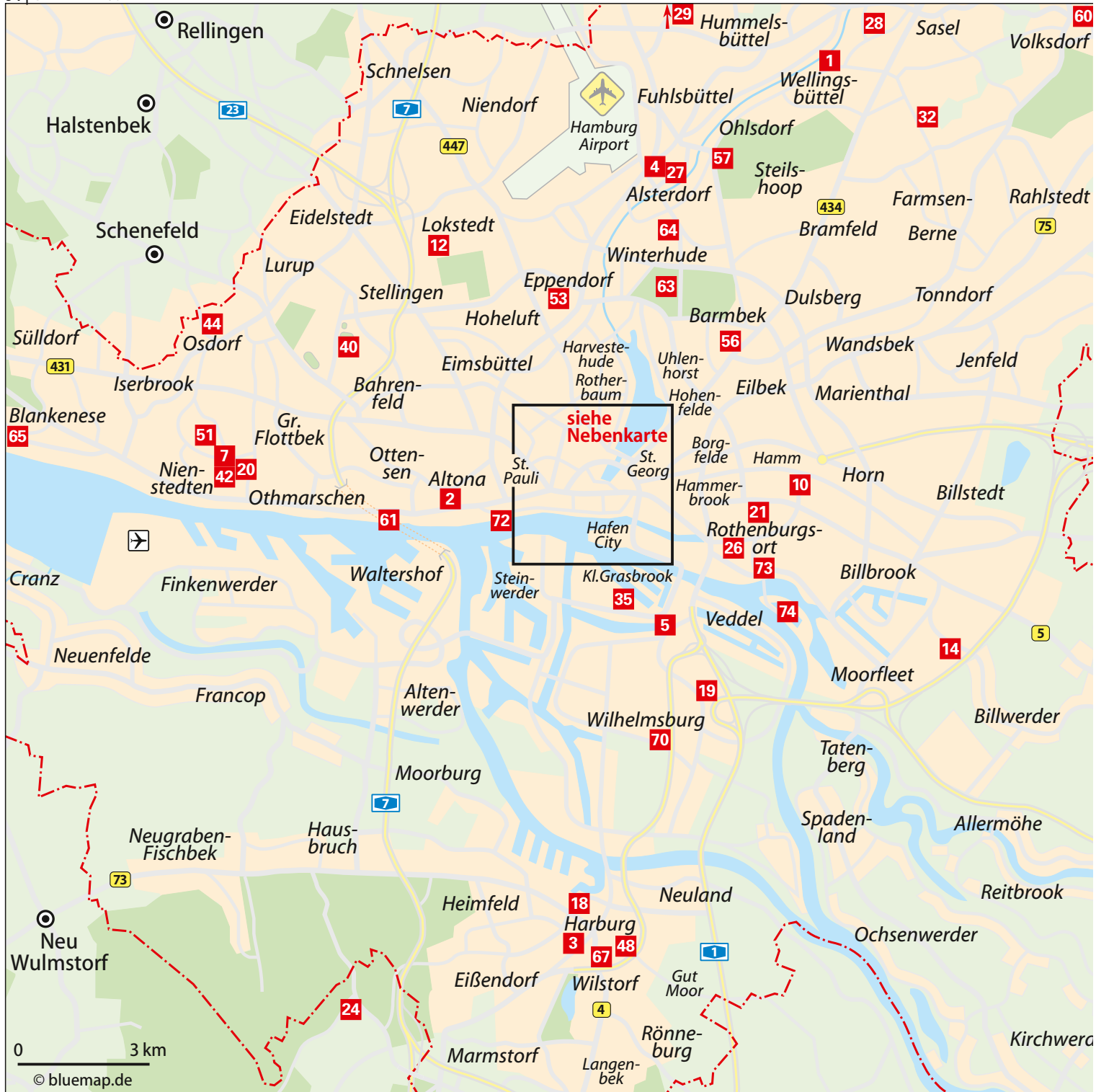
24. Dezember/24 December 10:00–14:00

26. Dezember/26 December 10:00–18:00

31. Dezember/31 December 10:00–18:00

1. Januar geschlossen/1 January closed

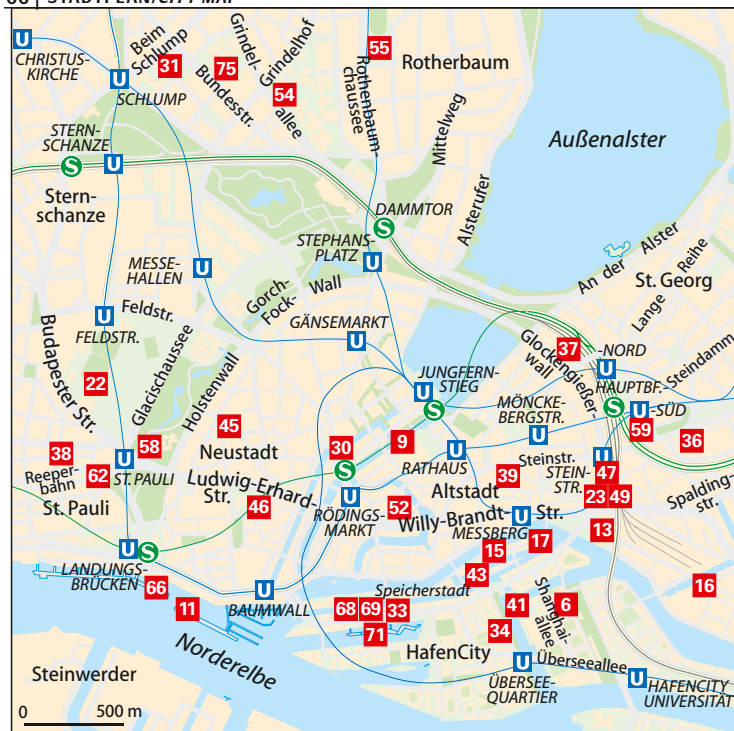
Bitte beachten Sie die ggf.
geänderten Öffnungszeiten unter/
Please check for any changes
in opening times at:
www.hamburg-tourismus.de



siehe
Nebenkarte

0 3 km

© bluemap.de



- 01 **A**lstertal-Museum (S. 30)
- 02 Altonaer Museum (S. 18)
- 03 Archäologisches Museum (S. 19)
- 04 Atelier und Stiftung Ohm (S. 30)
- 05 Auswanderermuseum BallinStadt Hamburg (S. 40)
- 06 Automuseum Prototyp (S. 58)
- 07 **B**argheer Museum (S. 6)
- 08 Bergedorfer Schloss (S. 20)
- 09 Bucerius Kunst Forum (S. 7)
- 10 Bunkermuseum Hamburg (S. 52)
- 11 **C**ap San Diego (S. 43)
- 12 Computer-Museum der Hamburger Informatik (S. 58)
- 13 **D**eichtorhallen Hamburg / Haus der Photographie (S. 8)
- 14 Deutsches Maler- und Lackierer-Museum (S. 31)
- 15 Deutsches Zollmuseum (S. 31)
- 16 Deutsches Zusatzstoffmuseum (S. 32)
- 17 Dialoghaus Hamburg (S. 52)
- 18 **E**lectrum – das Museum der Elektrizität (S. 59)
- 19 Energieberg Georgswerder (S. 53)
- 20 Ernst Barlach Haus (S. 9)
- 21 **F**abrik der Künste (S. 14)
- 22 FC St. Pauli Museum (S. 53)
- 23 Freie Akademie der Künste in Hamburg (S. 14)
- 24 Freilichtmuseum am Kiekeberg (S. 54)
- 25 Freilichtmuseum Rieck Haus (S. 32)
- 26 **G**edenkstätte Bullenuser Damm (S. 33)
- 27 Gedenkstätte Konzentrationslager und Strafanstalten Fuhlsbüttel (S. 33)
- 28 Gedenkstätte Plattenhaus Poppenbüttel (S. 34)
- 29 Gefängnismuseum Hamburg in der JVA Glasmoor (S. 34)
- 30 Gesichtsort Stadthaus (S. 34)
- 31 Geologisch-Paläontologisches Museum im Centrum für Naturkunde (CENAK) (S. 59)
- 32 Gut Karlshöhe (S. 54)
- 33 **H**afenCity InfoCenter im Kesselhaus (S. 55)
- 34 HafenCity NachhaltigkeitsPavillon OSAKA 9 (S. 55)
- 35 Hafenumuseum Hamburg (S. 41)
- 36 Hamburger Genossenschaftsmuseum (S. 35)
- 37 Hamburger Kunsthalle (S. 10)
- 38 Hamburger Schulmuseum (S. 35)
- 39 Helmut-Schmidt-Forum (S. 35)
- 40 HSV-Museum (S. 56)
- 41 **I**nternationales Maritimes Museum Hamburg (S. 42)
- 42 **J**enisch Haus (S. 11)
- 43 **K**affeemuseum Rösterei Burg (S. 36)
- 44 Klick Kindermuseum (S. 56)
- 45 KomponistenQuartier (S. 21)
- 46 Kramer-Witwen-Wohnung (S. 22)
- 47 Kunsthaus Hamburg (S. 14)
- 48 Kunstverein Harburger Bahnhof (S. 15)
- 49 Kunstverein in Hamburg (S. 12)
- 50 KZ-Gedenkstätte Neuengamme (S. 23)
- 51 **L**oki Schmidt Haus – Museum für Nutzpflanzen (S. 60)
- 52 **M**ahnmal St. Nikolai (S. 24)
- 53 Medizinhistorisches Museum (S. 50)
- 54 Mineralogisches Museum im Centrum für Naturkunde (CENAK) (S. 60)
- 55 Museum am Rothenbaum. Kulturen und Künste der Welt (S. 25)
- 56 Museum der Arbeit (S. 26)
- 57 Museum Friedhof Ohlsdorf (S. 36)
- 58 Museum für Hamburgische Geschichte (S. 27)
- 59 Museum für Kunst und Gewerbe Hamburg (S. 13)
- 60 Museumsdorf Volksdorf (S. 36)
- 61 Museumshafen Oevelgönne (S. 46)
- 62 **P**anoptikum (S. 50)
- 63 Planetarium Hamburg (S. 51)
- 64 Polizeimuseum Hamburg (S. 28)
- 65 Puppenmuseum Falkenstein / Sammlung Elke Dröscher (S. 37)
- 66 **R**ickmer Rickmers (S. 43)
- 67 **S**ammlung Falckenberg – Deichtorhallen Hamburg (S. 15)
- 68 Speicherstadtmuseum (S. 44)
- 69 Spicy's Gewürzmuseum (S. 37)
- 70 Stadtmodell Hamburg (S. 57)
- 71 **T**raditionsschiffhafen im Sandtorhafen / HafenCity (S. 46)
- 72 **U**-Bootmuseum Hamburg (S. 47)
- 73 **W**asserforum (S. 60)
- 74 Wasserkunst Elbinsel Kaltehofe (S. 61)
- 75 **Z**oologisches Museum im Centrum für Naturkunde (CENAK) (S. 61)

BEI UNS GIBT ES DIE SCHÖNSTEN ERLEBNISSE *to go.*

Hamburgs beliebteste Orte entdecken,
z. B. das UNESCO-Welterbe Speicherstadt und
Kontorhausviertel mit Chilehaus.



Weil wir Hamburg sind



Die schönsten
Spaziergänge
der Stadt finden

© Steffen Golembiewski