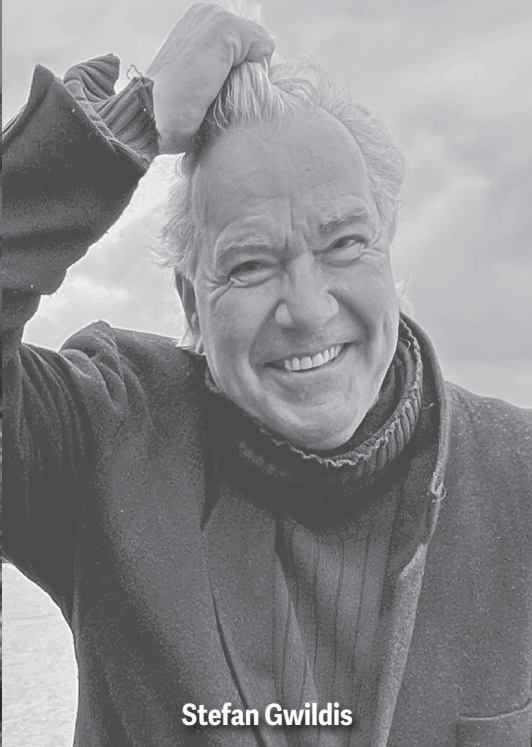




Peter Jordan, Stephan Schad und Hans Löw



Tim Fischer



Stefan Gwildis



Michael Prella



St. Pauli Theater
seit 1841 | ehemals Ernst Drucker Theater

**Mediadaten
2023 | 2024**

www.st-pauli-theater.de



Ulrich Tukur



Christian Redl



Das perfekte Geheimnis



Johann von Bülow und Barbara Auer

Informationen zum St. Pauli Theater

Anzahl Plätze: 530

Erbauungsjahr: 1841

Vorstellungen p.a.: ca. 350–370 Abendvorstellungen / 50 Kindervorstellungen

Besucher p.a.: durchschnittlich 140.000–160.000

Das Konzept

Mit Produktionen wie „Kunst“ mit Hans Löw, Peter Jordan und Stephan Schad, „Monsieur Claude und seine Töchter“ mit Michael Prella und Angela Schmid, „Heilig Abend“ mit Barbara Auer und Johann von Bülow, „Das perfekte Geheimnis“ mit Sebastian Bezzl, Johanna C. Gehlen, Stephan Grossmann, Oliver Mommsen und vielen anderen, Brechts „Die Dreigroschenoper“ mit Gustav Peter Wöhler und Michael Rotschopf in den Rollen des Mackie Messer und des Bettlerkönigs Peachum oder „Große Freiheit Nr. 7“ mit Stefan Gwildis erzielt das St. Pauli Theater bundesweite Aufmerksamkeit.

Die bewährte und beliebte Programmmischung aus Kabarett, wie dem jährlich wiederkehrenden Kabarettfestival, bei dem die Großen des Genres, wie z.B. Alfons, Hagen Rether und Gerhard Polt immer wieder gern dabei sind, und Comedy mit Gastspielen von Kurt Krömer oder Marlene Jaschke gehört für viele Hamburger immer noch zu den Highlights.

Aber auch Deutschland-Premieren internationaler Showproduktionen wie „Rock the Ballet“ und „all you need is love! – Das Beatles-Musical“ sorgen für große Resonanz beim Publikum und in den Medien. Hinzu kommen musikalische und poetische Abende mit Ulrich Tukur, Eva Mattes oder Esther Ofarim, Lesungen mit Hannelore Hoger, Peter Lohmeyer, Stephan Schad und Walter Sittler und ausgewählte Gastspiele wie die Inszenierung des Berliner Ensembles von „Die Blechtrommel“ mit Nico Holonics. Nicht fehlen darf natürlich das Weihnachtsmärchen mit Klassikern wie „Pinocchio“, „Schneewittchen“, „Das Dschungelbuch“ und „Janosch – Komm, wir finden einen Schatz“.

Pressestimmen

- „Monsieur Claude und seine Töchter“** *„Das ist großes Schauspielertheater.“* Die Welt
- „Heilig Abend“** *„Der Abend ist kurz, knackig intensiv und bleibt dicht. (...) Das liegt an den beiden sehr präsenten und wachen Schauspielern.“* NDR-Kulturjournal
- „Nacht-Tankstelle“** *„Sieben sensationelle Darsteller liefern pralles Musiktheater.“* Die Welt
- Tim Fischer in „Ich bin die Leander – Zarah auf Probe“** *„Große Stimme, große Songs! Amüsant und mitreißend!“* NDR Hamburg Journal
- Esther Ofarim – „I’ll see you in my dreams“** *„Die Diva des kultivierten Chansons.“* Hamburger Abendblatt

Bewerbung des Hauses

Die Spielplanbroschüre

Die Broschüre informiert über alle Produktionen der gesamten Spielzeit sowie über geplante Projekte über die Spielzeit heraus. Erscheinungstermin ist jeweils zum Spielzeitbeginn im August.

Leporello St. Pauli Theater

Gesamtauflage: 50.000–60.000, erscheint alle 6–8 Wochen

Die Übersicht informiert detailliert über die Veranstaltungen der zwei Folgemonate.

Plakatierung

A1/A0 Plakate – Gesamtauflage p.a. ca. 30.000

City Light Poster – Gesamtauflage p.a. 3.000 (Format 1185 x 1750 mm)

City Light Boards – Gesamtauflage p.a. 300 (Format 3560 x 2520 mm)

Sonderflyer für ausgewählte Produktionen

Gesamtauflage pro Jahr für alle Produktionen: ca. 300.000

Anzeigen

Die Anzeigen konzentrieren sich auf die wichtigen Hamburger Tageszeitungen sowie Stadtmagazine

Verteilung Spielplanbroschüre und Leporello

- St Pauli Theater: Platzierung auf den Sitzen bei allen Vorstellungen
- Theater- und Konzertkassen in Hamburg und Umgebung
- Platzierung an hoch frequentierten Auslageorten in ausgewählten Gastronomiebetrieben, Kultureinrichtungen, Hotels und im Einzelhandel in Hamburg und in der gesamten Metropolregion.
- Mailings durch das St. Pauli Theater an den Förderkreis (450 Mitglieder) sowie den gesamten Kundenstamm (rund 35.000)

Homepage St. Pauli Theater

- Durchschnittliche Besucheranzahl pro Monat: 40.000, pro Tag 1333
- Seitenaufrufe pro Besuch: 3,6 Seiten

Mediadaten St. Pauli Theater

Leporello 2023/2024

| | | |
|------------------------------|--|--|
| Erscheinungstermin | Leporello Oktober 2023 / November 2023 | 15. September 2023 |
| Buchungsschluss | Leporello Oktober 2023 / November 2023 | 1. September 2023 |
| Erscheinungstermin | Leporello Dezember 2023 / Januar 2024 | 17. November 2023 |
| Buchungsschluss | Leporello Dezember 2023 / Januar 2024 | 3. November 2023 |
| Erscheinungstermin | Leporello Februar 2024 / März 2024 | 19. Januar 2024 |
| Buchungsschluss | Leporello Februar 2024 / März 2024 | 5. Januar 2024 |
| Erscheinungstermin | Leporello April 2024 / Mai 2024 | 15. März 2024 |
| Buchungsschluss | Leporello April 2024 / Mai 2024 | 8. März 2024 |
| | Alle Erscheinungstermine unter Vorbehalt | |
| Druckunterlagenchluss | jeweils 10 Werktage vor Erscheinungstermin | |
| | | |
| Auflage / Heftumfang | 50.000 | 14 Seiten |
| Heftformat | 99 mm breit x 210 mm hoch | |
| Anzeigenformate | 1/1 im Anschnitt = 99 mm breit x 210 mm hoch zzgl. 3 mm Beschnitt rundum | |
| | 1/2 im Anschnitt = 99 mm breit x 106 mm hoch zzgl. 3 mm Beschnitt rundum | |
| | 1/3 im Anschnitt = 99 mm breit x 72 mm hoch zzgl. 3 mm Beschnitt rundum | |
| | 1/4 im Anschnitt = 99 mm breit x 56 mm hoch zzgl. 3 mm Beschnitt rundum | |
| Anzeigenpreise | 1/1 Seite | 2.200,- Euro / nur Innenseiten buchbar |
| | 1/2 Seite | 1.600,- Euro / nur Innenseiten buchbar |
| | 1/3 Seite | 1.000,- Euro / nur Innenseiten buchbar |
| | 1/4 Seite | 800,- Euro / nur Innenseiten buchbar |
| | | |
| Druck | 4 c Euroscala | |
| Raster | 60er / 150 lpi | |
| Druckvorlagen | Daten als druckfähiges PDF mit allen Bild- und Schriftdateien, Bildauflösung 300 dpi bei Originalgröße Grafik / Druckvorlagen: Katja Fischer, mail@karajew.de, Tel: 040 - 55 64 54 29 | |
| Kontakt | Antje Sievert, office@kultur-anzeigen.com, Tel: 040 - 45 06 98 03, www.kultur-anzeigen.com | |

Bei Spielzeit-Belegung des Leporellos gewähren wir 10 % Rabatt.

Alle Angebote verstehen sich freibleibend. Wir gewähren 15 % Agenturprovision bei Nachweis.

Alle Preise zzgl. gesetzlicher MwSt.

Mediadaten St. Pauli Theater

Spielzeitbroschüre 2023/2024 eine Ausgabe zum Spielzeitbeginn

| | | |
|-------------------------------|--|--|
| Erscheinungsweise | 1 x jährlich | |
| Erscheinungstermin | voraussichtlich 4. September 2023 | |
| Buchungsschluss | 14. August 2023 | |
| Druckunterlagenschluss | 18. August 2023 | |
| Auflage/Heftumfang | 75.000 | 32 Seiten |
| Heftformat | 99 mm breit x 210 mm hoch | |
| Anzeigenformate | 1/1 im Anschnitt = 99 mm breit x 210 mm hoch zzgl. 3 mm Beschnitt rundum | |
| | 1/2 im Anschnitt = 99 mm breit x 106 mm hoch zzgl. 3 mm Beschnitt rundum | |
| | 1/3 im Anschnitt = 99 mm breit x 72 mm hoch zzgl. 3 mm Beschnitt rundum | |
| | 1/4 im Anschnitt = 99 mm breit x 56 mm hoch zzgl. 3 mm Beschnitt rundum | |
| Anzeigenpreise | 1/1 Seite | 2.500,- Euro / nur Innenseiten buchbar |
| | 1/2 Seite | 2.000,- Euro / nur Innenseiten buchbar |
| | 1/3 Seite | 1.500,- Euro / nur Innenseiten buchbar |
| | 1/4 Seite | 1.000,- Euro / nur Innenseiten buchbar |
| Druck | 4 c Euroscala | |
| Raster | 60er / 150 lpi | |
| Druckvorlagen | Daten als druckfähiges PDF mit allen Bild- und Schriftdateien, Bildauflösung 300 dpi bei Originalgröße Grafik/Druckvorlagen: Katja Fischer, mail@karajew.de, Tel: 040-55 64 54 29 | |
| Kontakt | Antje Sievert, office@kultur-anzeigen.com, Tel: 040-45 06 98 03, www.kultur-anzeigen.com | |

Alle Angebote verstehen sich freibleibend. Wir gewähren 15 % Agenturprovision bei Nachweis.

Alle Preise zzgl. gesetzlicher MwSt.